

SIGNATURE SURFACES

Cava

By LucidiPevere

Livingceramics

CREATIVE CERAMICS

Cava
By LucidiPevere

SIGNATURE SURFACES

The passion we feel at Living for good design has resulted in Signature Surfaces. This line comes from the union, from the fusion between the creative talent of great designers and their way of interpreting ceramics, joint with our desire of contributing in the world of interior design and architecture giving unique cutting edge ceramic solutions. The ending of this collaboration is untold pieces with innovative finishes and textures that grant an exclusive identity to the creation. The personality of the result makes the difference, from the elegance, beauty and sobriety that define us.

Living's ultimate aim is giving a distinguished and exquisite touch to your spaces; to achieve it we employ highest quality components and an advanced technology. We take care of the details and subtleties; we understand that each piece is a singular piece of work. A thrilling experience is guaranteed.

La pasión que sentimos en Living por el buen diseño ha dado lugar a Signature Surfaces. Esta línea nace de la unión, de la fusión entre el talento creativo de grandes diseñadores y su modo de interpretar la cerámica, junto con nuestro deseo de contribuir en el mundo del interiorismo y la arquitectura aportando soluciones cerámicas únicas de estilo vanguardista. El desenlace de esta colaboración son piezas inéditas con acabados y texturas innovadoras que conceden a la creación una identidad exclusiva. La personalidad del resultado marca la diferencia, desde la elegancia, belleza y sobriedad que nos define.

La intención última de Living es aportar a tus espacios un toque distinguido y exquisito, para ello empleamos componentes de la más alta calidad y una tecnología evolucionada. Cuidamos de los detalles y sutilezas, entendemos que cada pieza es una obra singular. Interpretaciones que garantizan una experiencia palpitante.



Livingceramics



Our second creative collaborator

LucidiPevere

Paolo Lucidi (1974) Luca Pevere (1977).

Both graduated and professionally trained in Milan, they started to develop their first projects together since 2003 and in 2006 founded their studio LucidiPevere. They are facing constant challenges using unusual technics and aesthetic means to develop new forms of products.

Some of the brands LucidiPevere work with are De Padova, Zanotta, Gebrüder Thonet Vienna, Agape, Ligne Roset, Foscari, Kristalia, Living Divani, Normann Copenhagen, Very Wood, Emu, Casamania, DeCastelli, La Cividina, Teracrea. Their products appeared in different museums and won major awards such as Designpreis Deutschland, Red Dot Design Award, Good Design Award, Compasso d'Oro Honourable mentions and many others. They took part in various exhibitions in Europe and in the U.S. and appeared in different publications.

Paolo Lucidi (1974) Luca Pevere (1977).

Ambos se graduaron y se formaron profesionalmente en Milán, y comenzaron a desarrollar sus primeros proyectos juntos en 2003, hasta que en 2006 fundaron su estudio LucidiPevere. Asumen retos constantemente utilizando medios técnicos y estéticos poco habituales para desarrollar nuevas formas de productos.

Algunas de las marcas con las que trabaja LucidiPevere son De Padova, Zanotta, Gebrüder Thonet Vienna, Agape, Ligne Roset, Foscari, Kristalia, Living Divani, Normann Copenhagen, Very Wood, Emu, Casamania, DeCastelli, La Cividina o Teracrea. Sus productos aparecieron en diversos museos y han recibido importantes galardones como Designpreis Deutschland, Red Dot Design Award, Good Design Award, Compasso d'Oro, menciones de honor y muchos otros. Han participado en varias exhibiciones en Europa y en los EE. UU. y han aparecido en diferentes publicaciones.

LucidiPevere

Cava

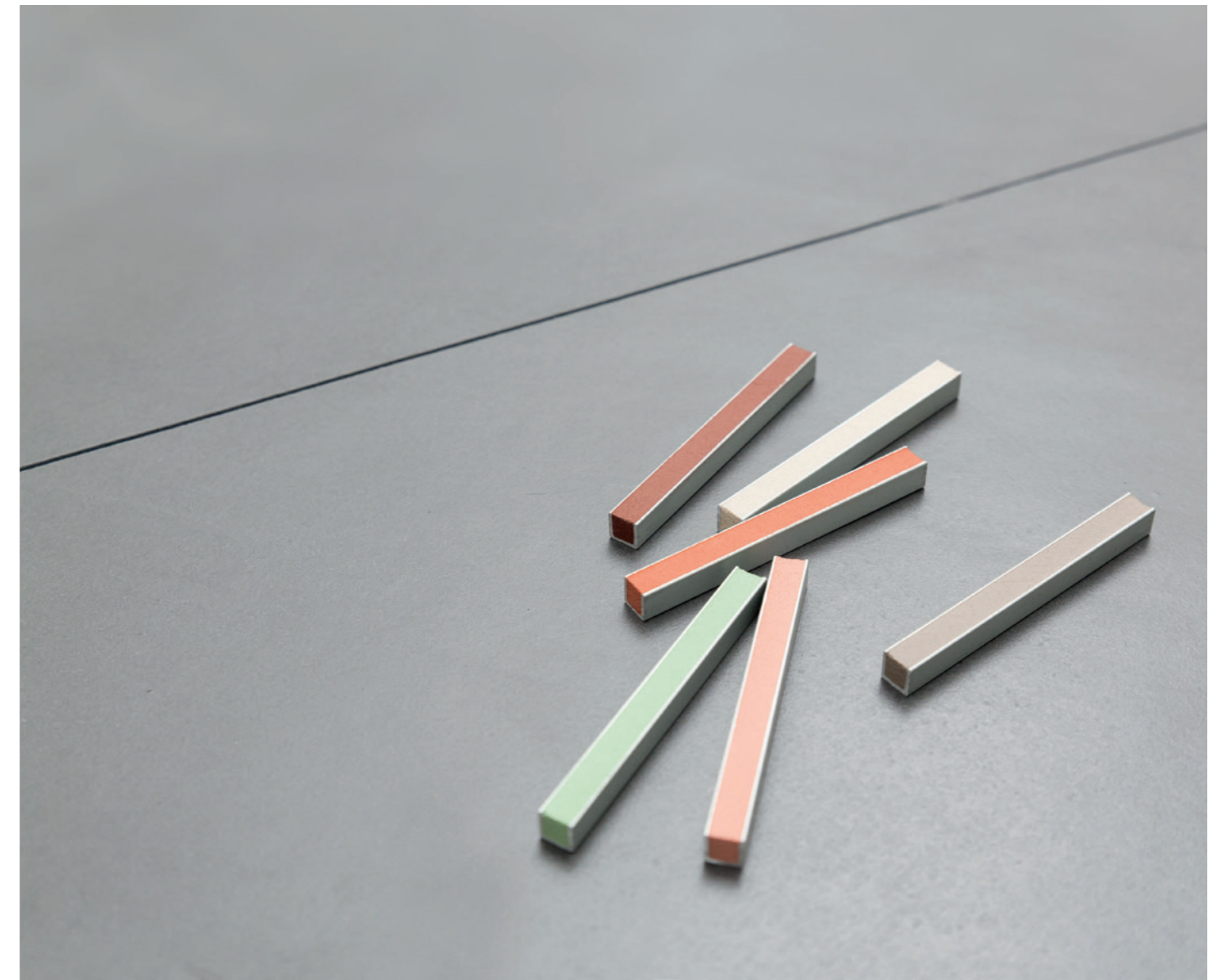
By LucidiPevere

Cava is the new collection designed by the Italian studio LucidiPevere, it arises from a mix of formats, decorations engraved on the piece and a play with the color scheme.

<From a concrete surface which was in line with the own image of the Spanish firm, we have worked the right balance between functionality and expressivity, working with its slight irregular trend and taking particular attention to porosity for all purposes be a product easy to clean.

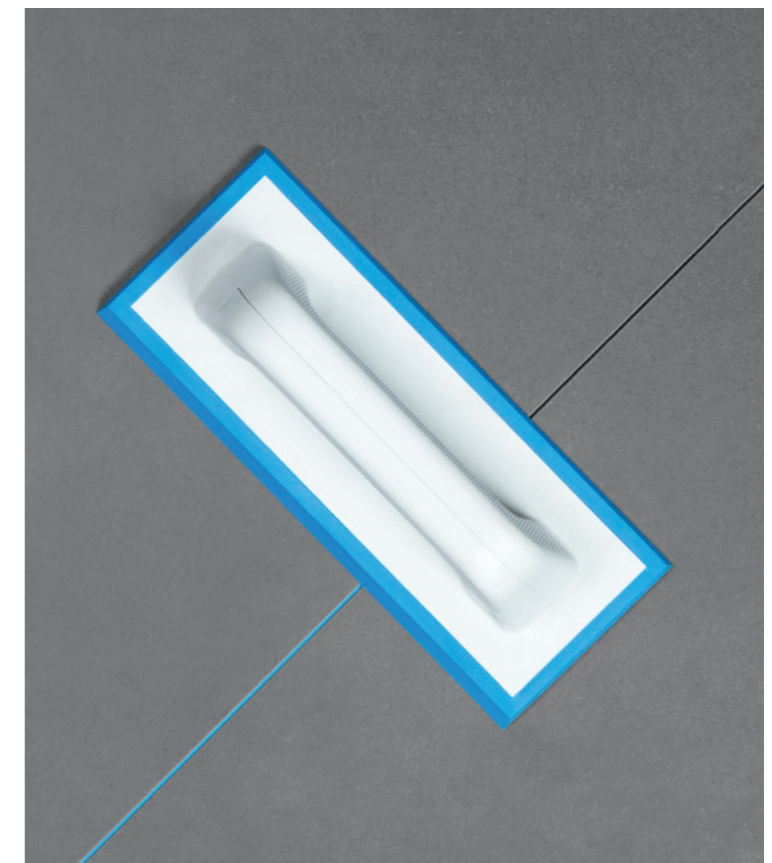
Cava es la nueva colección diseñada por el estudio italiano LucidiPevere, que nace de una mezcla de formatos y decorados incrustados, ambos en varios colores.

<Partiendo de una superficie de cemento en línea con la materialidad propia de la compañía española, hemos buscado el equilibrio justo entre funcionalidad y expresividad, trabajando con suaves superficies irregulares y reduciendo su porosidad para convertirlas a todos los efectos en un producto <easy to clean>.



Unlike most collections of tile industry, Cava finds its strength in graphic patterns of incisions, instead of surface decoration. The collection is composed of a wide range of sizes that can or cannot be recorded with the water jet technology. Combining recorded and flat surfaces endless compositions are born. It is not until the installation of the chosen color joint is completed, that the collection takes sense: real leaks and mixed engravings are confused resulting in the final decoration >.

A diferencia de la mayoría de las colecciones del sector cerámico, Cava encuentra su fuerza en los patrones gráficos de las incisiones, en lugar de en la decoración de la superficie. La colección se compone de una amplia gama de tamaños que pueden estar, o no, grabadas con la tecnología water jet. De la combinación de superficies grabadas y lisas nacen infinitas posibilidades de composición. No es hasta que se completa la instalación con la junta de color escogida, cuando la colección cobra el sentido completo: fugas reales y grabados que se mezclan y confunden dando lugar a la decoración final >. LP





SIGNATURE
SURFACES



WALL : Cava White 10 + 10.B + J · Tierra di Siena / FLOOR : Cava White 90 + J · Grey

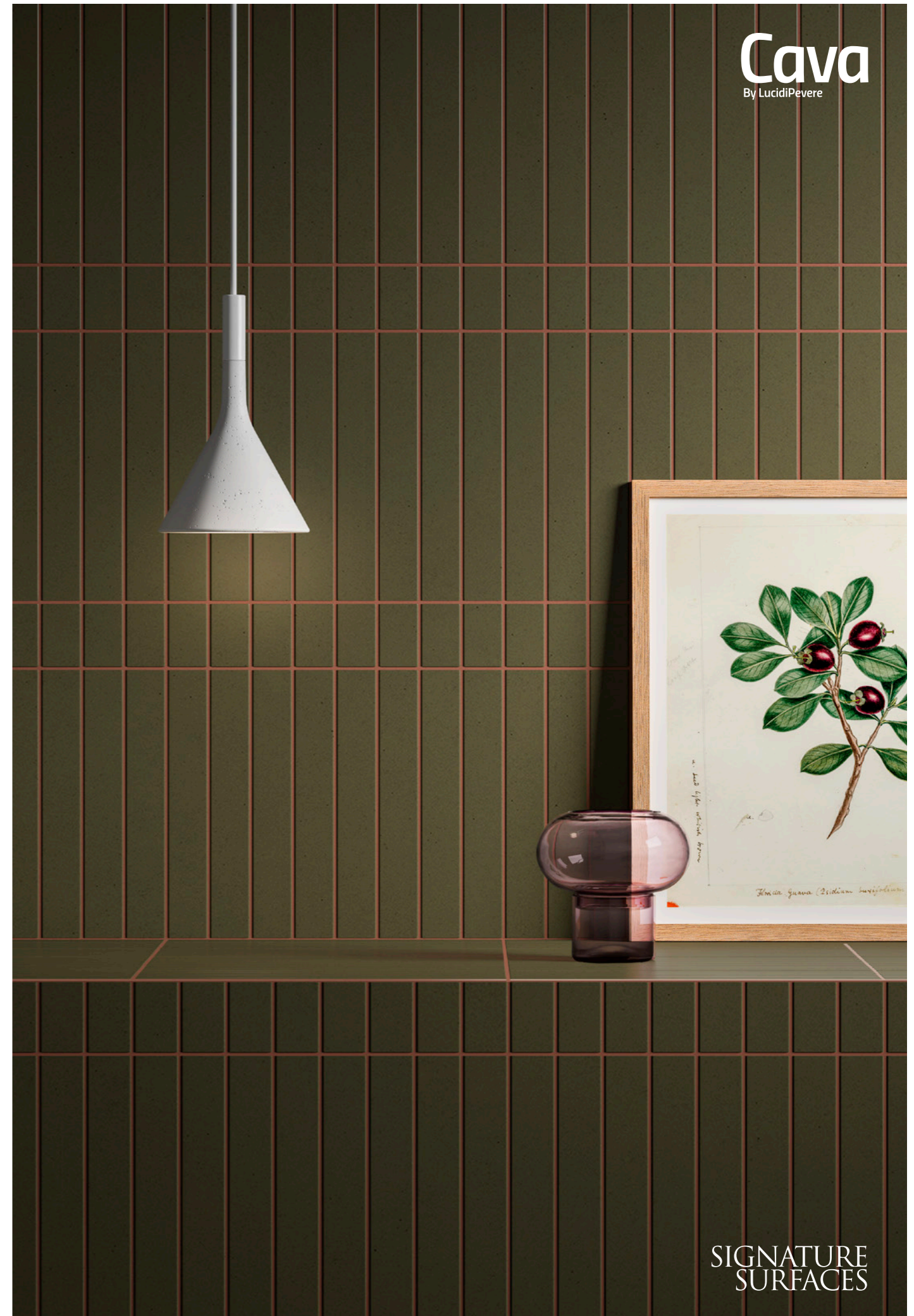


WALL : Cava White 15.C + J · Space Blu

SIGNATURE
SURFACES



WALL : Cava White 10.A + J · Terracotta



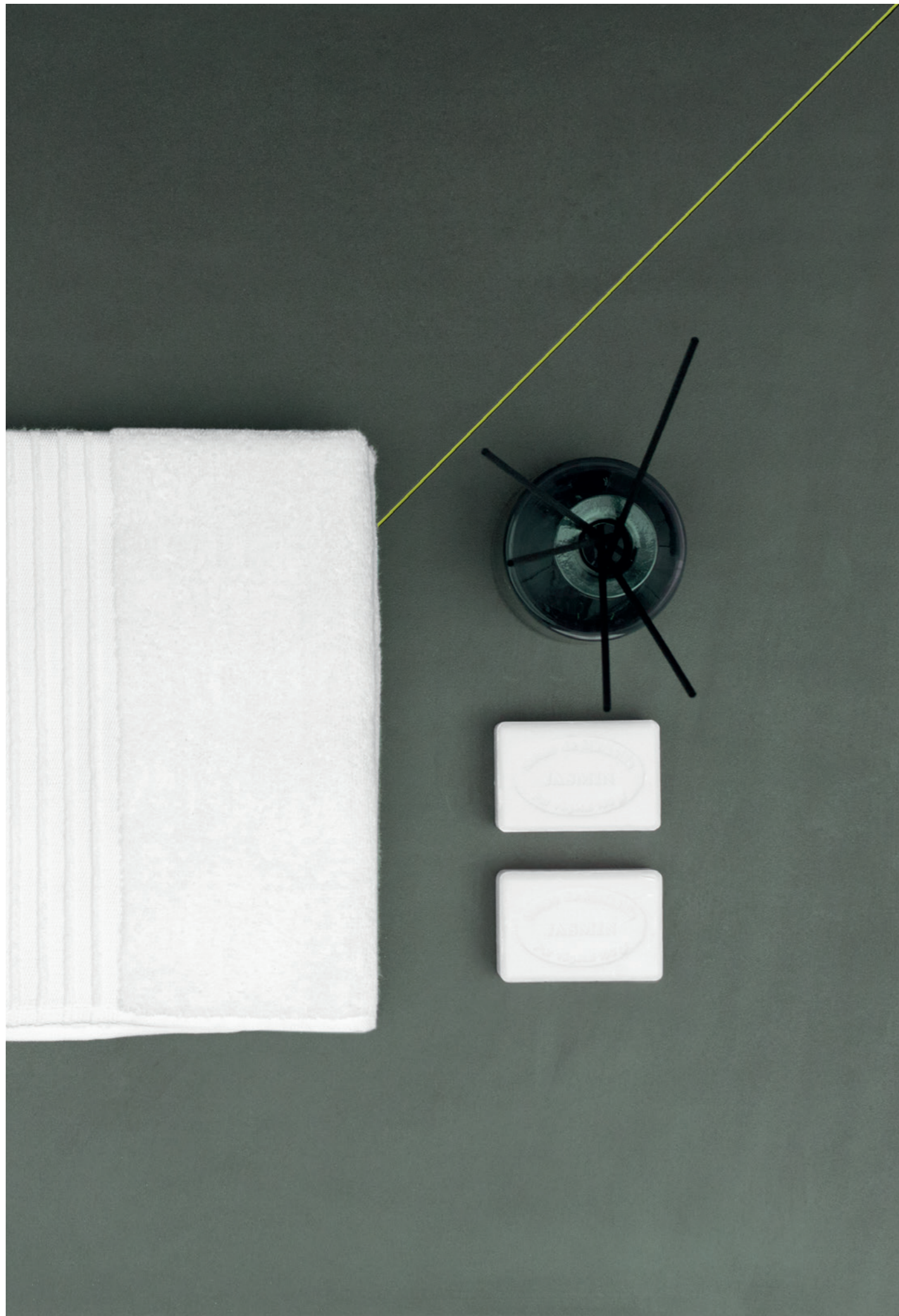
Cava
By LucidiPevere

SIGNATURE
SURFACES

WALL : Cava Green 7.B + J · Terracotta

Cava
By LucidiPeverè

SIGNATURE
SURFACES



Cava Green 90.B + J · Yellow

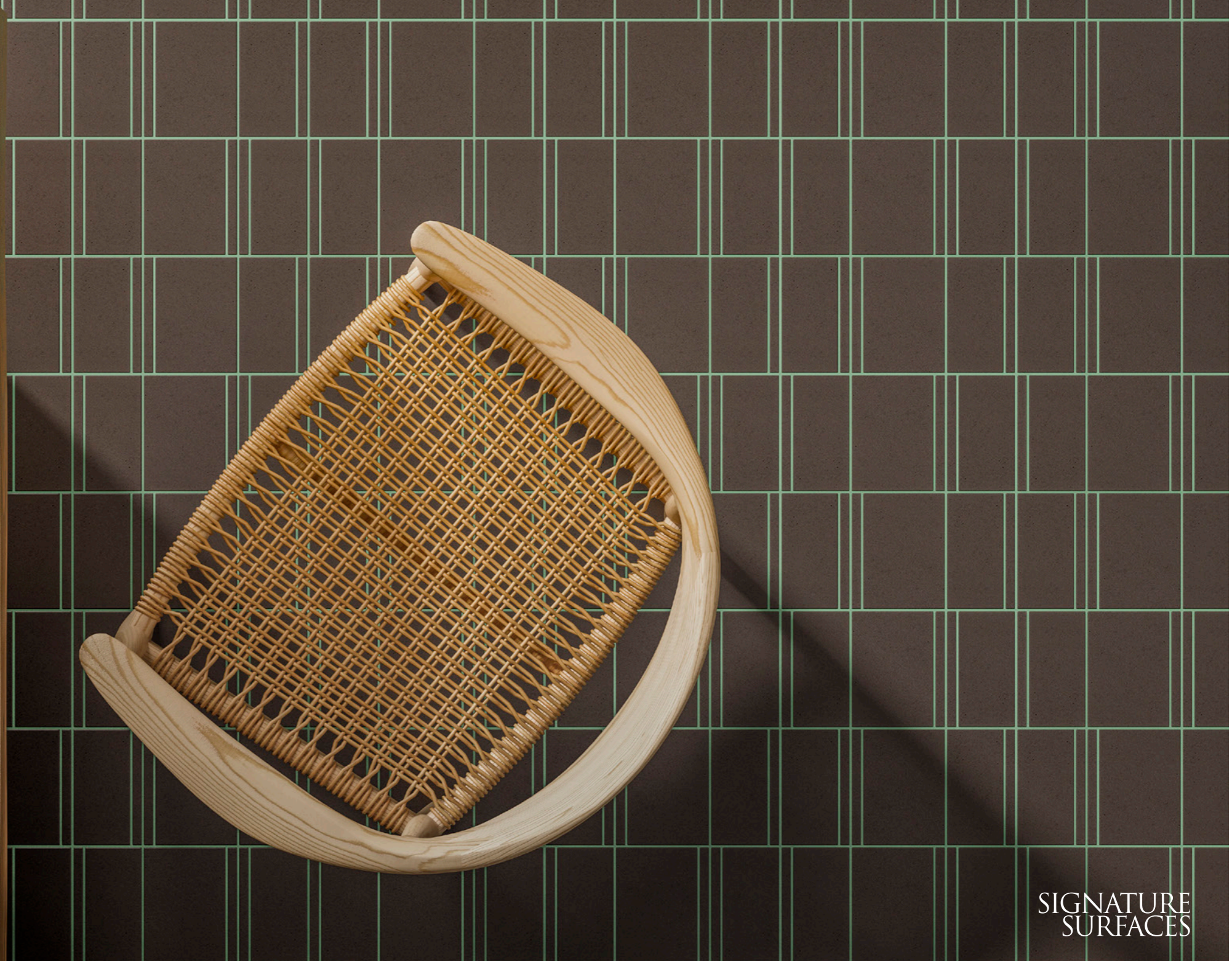


WALL : Cava White 7 + 7.A + J · Grey / FLOOR : Cava Grey 90 + J · Grey



SIGNATURE
SURFACES





Cava is the new collection designed by the Italian studio LucidiPevere, it arises from a mix of formats, decorations engraved on the piece and a play with the color scheme. Cava finds its strength in graphic patterns of incisions, instead of surface decoration. The collection is composed of a wide range of sizes that can or cannot be recorded with the water jet technology. Combining recorded and flat surfaces endless compositions are born. It is not until the installation of the chosen color joint is completed, that the collection takes sense: real leaks and mixed engravings are confused resulting in the final decoration.

Cava es la nueva colección diseñada por el estudio italiano LucidiPevere, surge de una mezcla de formatos, decoraciones grabadas sobre la pieza y un juego con las combinaciones de colores. Cava encuentra su fuerza en los patrones gráficos de las incisiones. La colección se compone de una amplia gama de tamaños que pueden estar, o no, grabadas con la tecnología "water jet". De la combinación de superficies grabadas y lisas nacen infinitas posibilidades de composición. No es hasta que se completa la instalación con la junta de color escogida, cuando la colección cobra el sentido completo: fugas reales y grabados que se mezclan y confunden dando lugar a la decoración final.

TECHNICAL INFORMATION
INFORMACIÓN TÉCNICA

COLOR BODY PORCELAIN / PORCELÁNICO MASA COLOREADA
RECTIFIED / DESTONIFIED V.2 / RECTIFICADO / DESTONIFICADO V.2

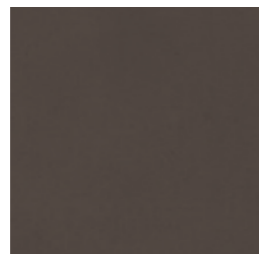


Nº CUT DESIGNS BY FORMAT: / Nº DE DISEÑOS DE CORTE POR FORMATO:
90x90: 3 / 45x90: 3 / 60x60: 3 / 30x60: 3 / 10x60: 3 / 15x30: 3 / 7,5x30: 3 / 13x15: 3

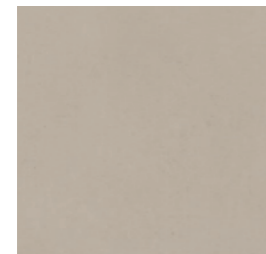
BASE COLORS
COLORES DE BASE



Cava White



Cava Brown



Cava Beige



Cava Green

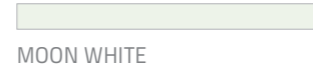


Cava Grey



Cava Black

RECOMMENDED COLOR JOINT
COLORES DE JUNTAS RECOMENDADAS



MOON WHITE



CORAL RED



BEIGE



TERRACOTTA



SILK



YELLOW



MUD



JADE GREEN



BLACK



TURQUOISE



GREEN



SPACE BLU



BROWN



CROCUS BLU



CARMEL



TORNADO



MAGNOLIA



CEMENT GREY

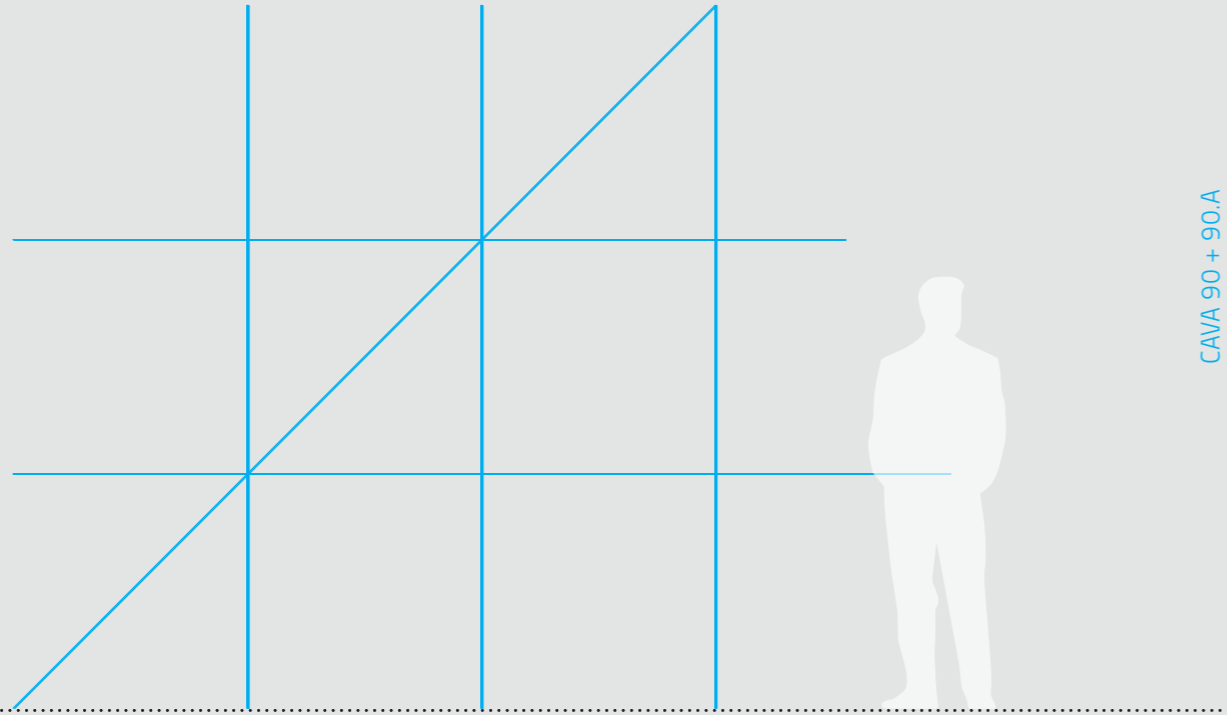
GRAPHIC PATTERNS / PATRONES GRÁFICOS

P.C._Price Code

BASE BASE	PATTERN 1 CORTE 1	PATTERN 2 CORTE 2	PATTERN 3 CORTE 3
13 13x15 5"x6" P.C. 11	13.A P.C. 11-1	13.B P.C. 11-2	13.C P.C. 11-3
7 7,5x30 3"x12" P.C. 12	7.A P.C. 12-1	7.B P.C. 12-2	7.C P.C. 12-3
15 15x30 6"x12" P.C. 13	15.A P.C. 13-1	15.B P.C. 13-2	15.C P.C. 13-3
10 10x60 4"x24" P.C. 14	10.A P.C. 14-1	10.B P.C. 14-2	10.C P.C. 14-3
30 30x60 12"x24" P.C. 30	30.A P.C. 30-1	30.B P.C. 30-2	30.C P.C. 30-3
60 60x60 24"x24" Price Code 60	60.A P.C. 60-1	60.B P.C. 60-2	60.C P.C. 60-3
45 45x90 18"x36" Price Code 45	45.A P.C. 45-1	45.B P.C. 45-2	45.C P.C. 45-3
90 90x90 36"x36" Price Code 90	90.A P.C. 90-1	90.B P.C. 90-2	90.C P.C. 90-3

INSPIRING COMPOSITIONS

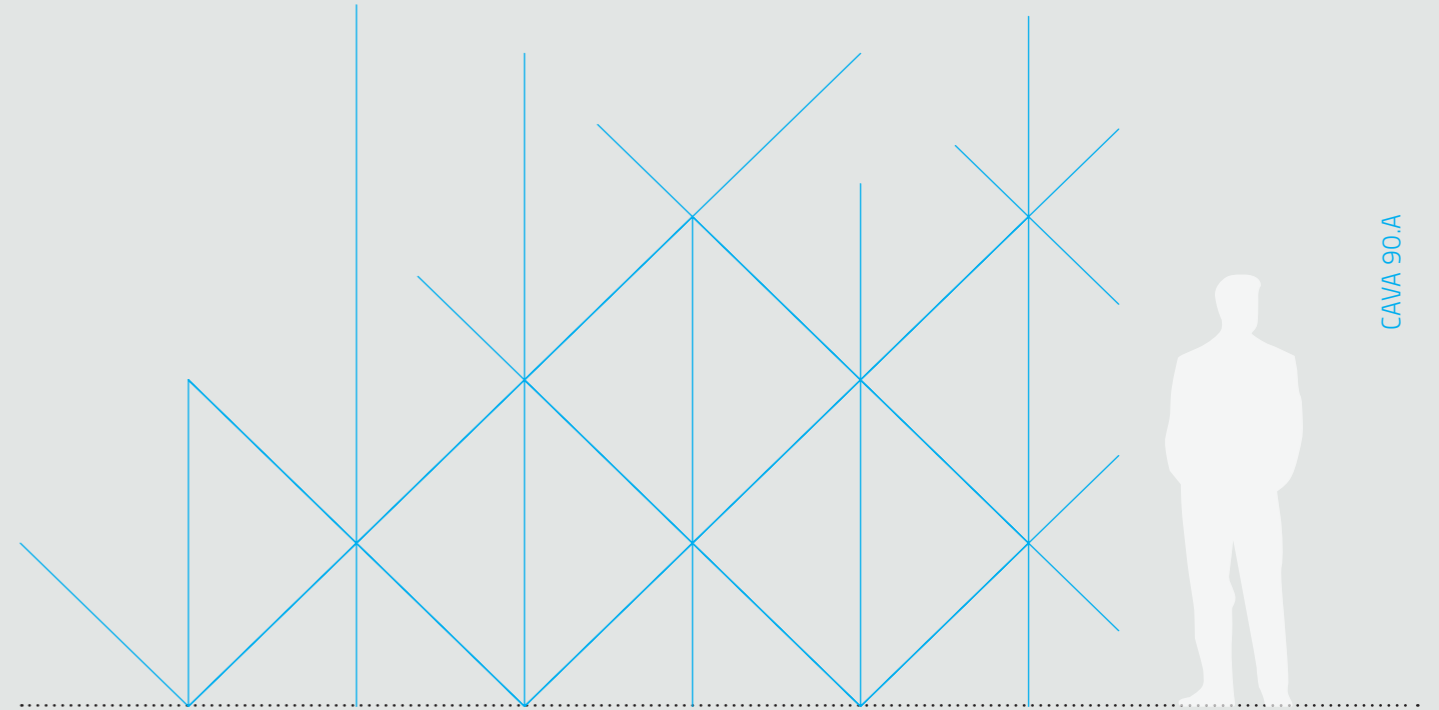
SIZE 90 / 90 X 90



CAVA 90 + 90.A

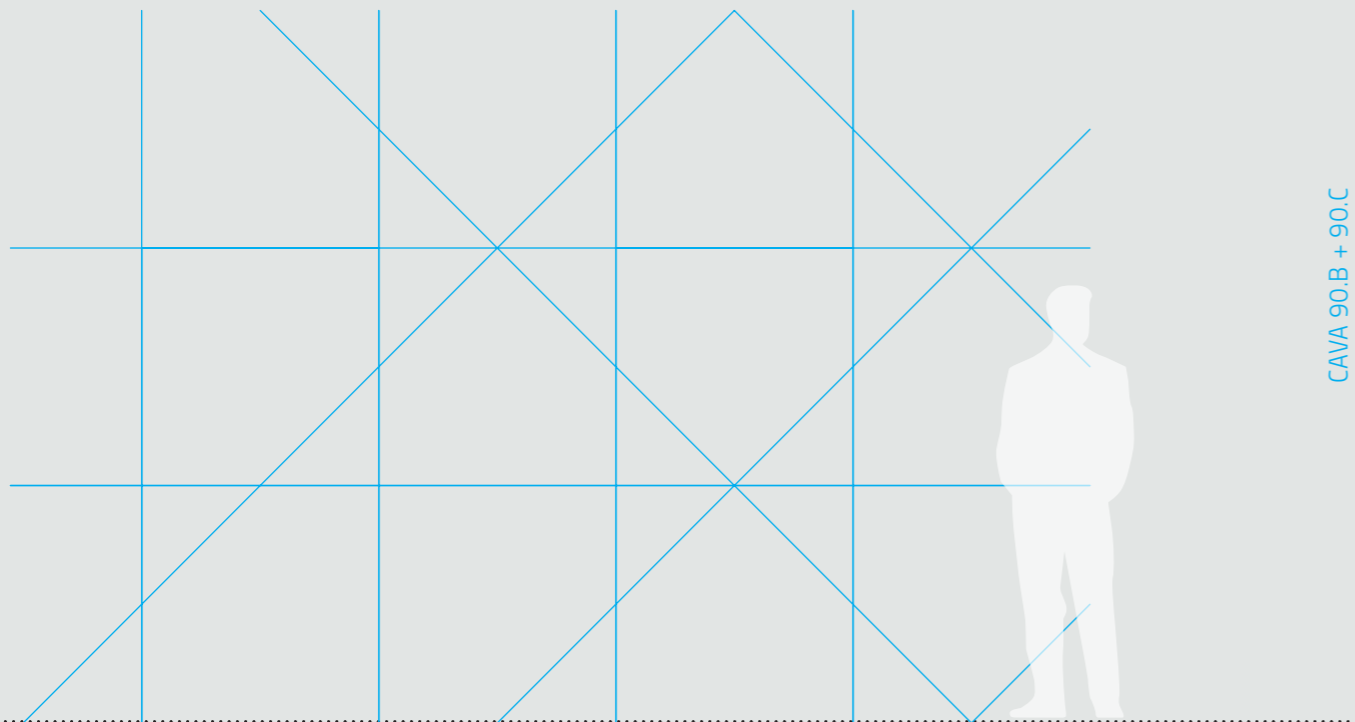
INSPIRING COMPOSITIONS

SIZE 90 / 90 X 90

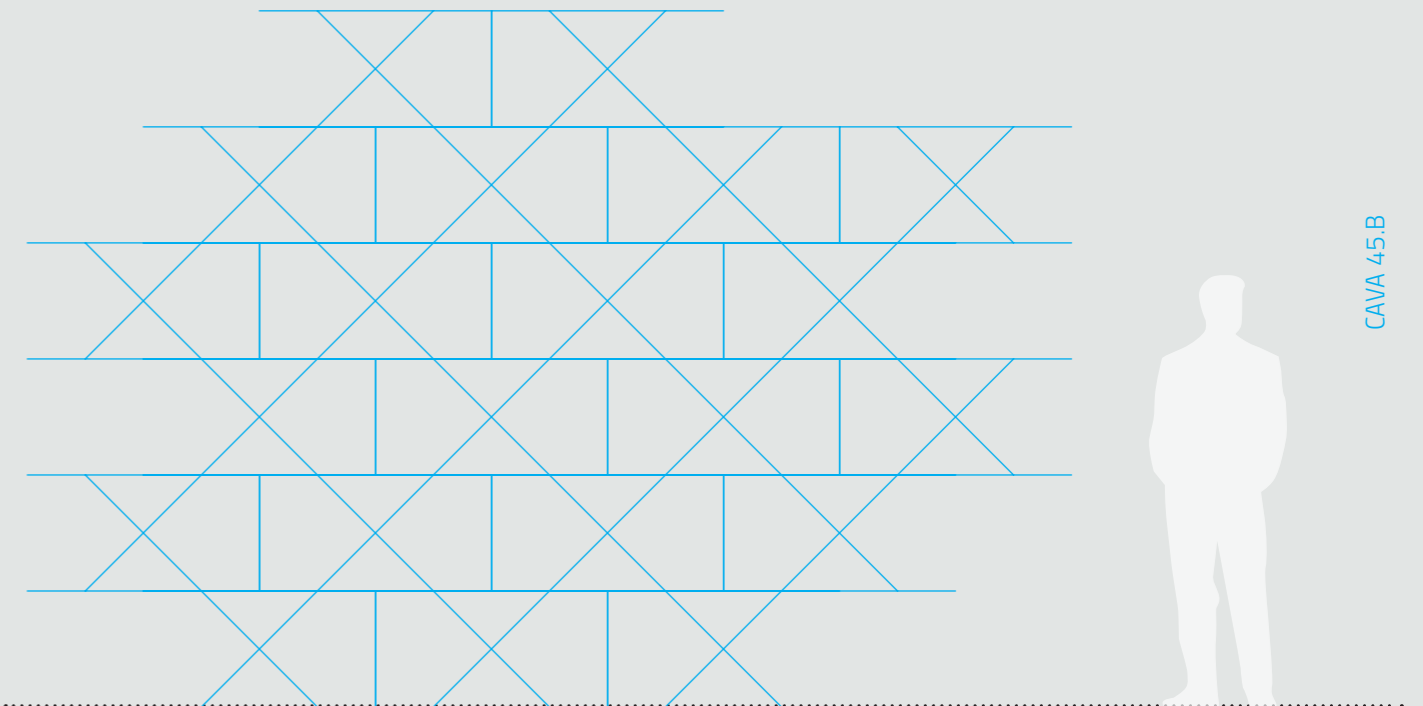


CAVA 90.A

SIZE 45 / 45 X 90



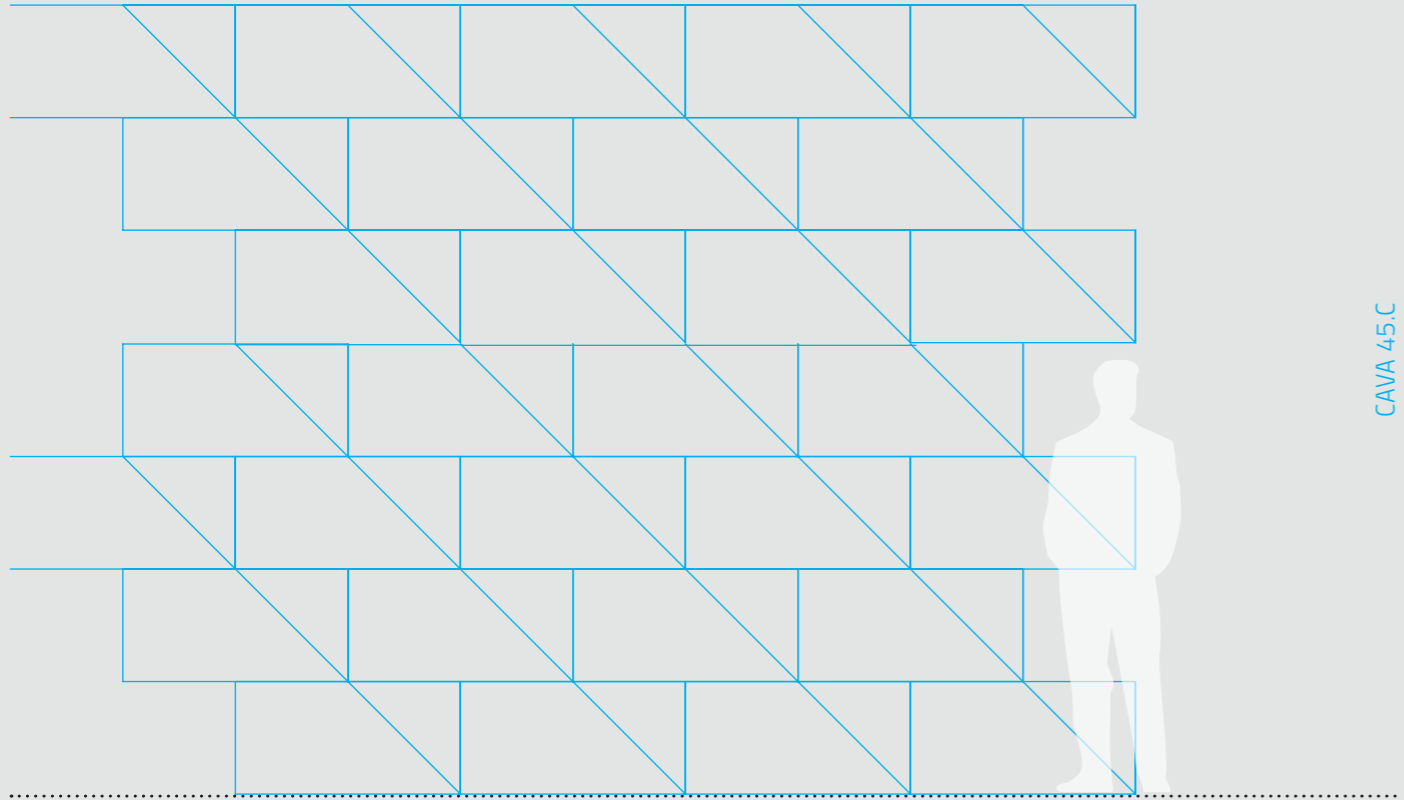
CAVA 90.B + 90.C



CAVA 45.B

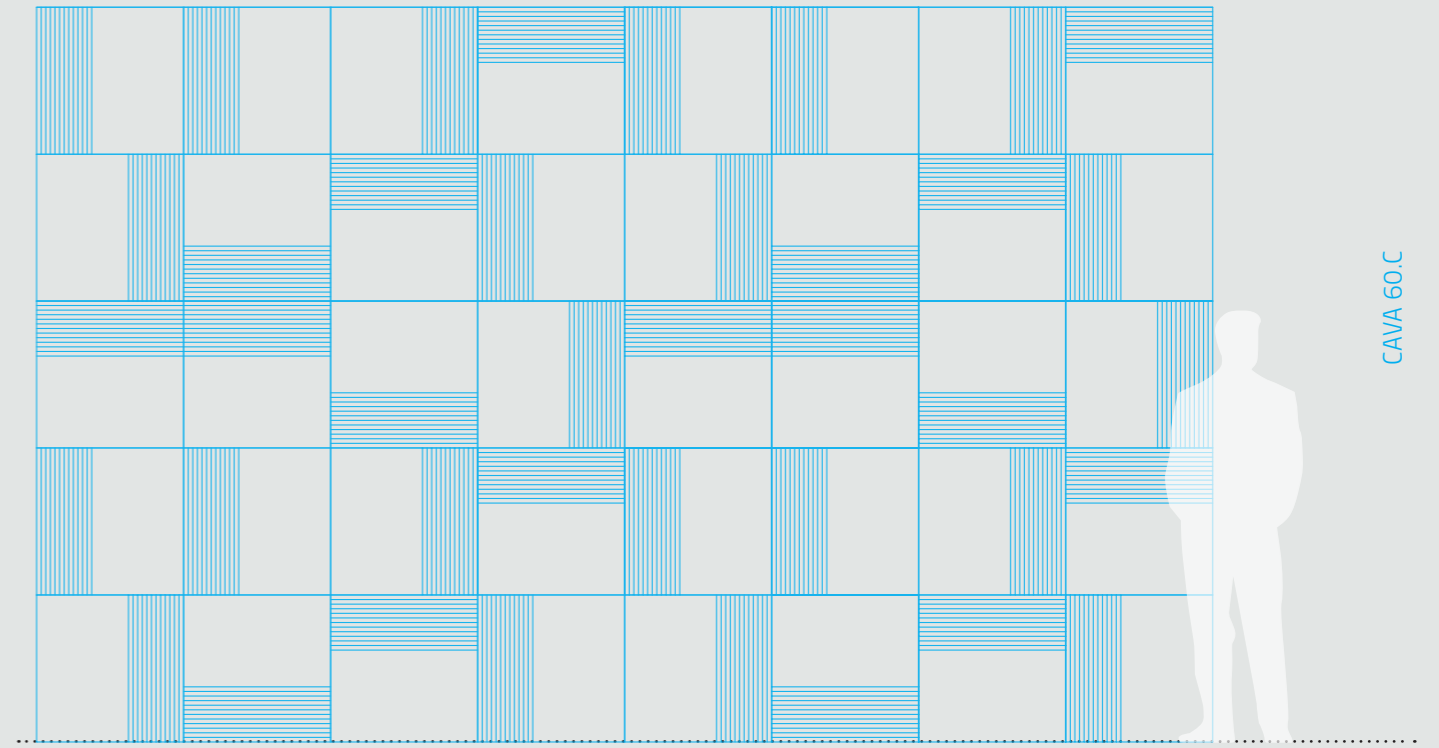
INSPIRING COMPOSITIONS

SIZE 45 / 45 X 90

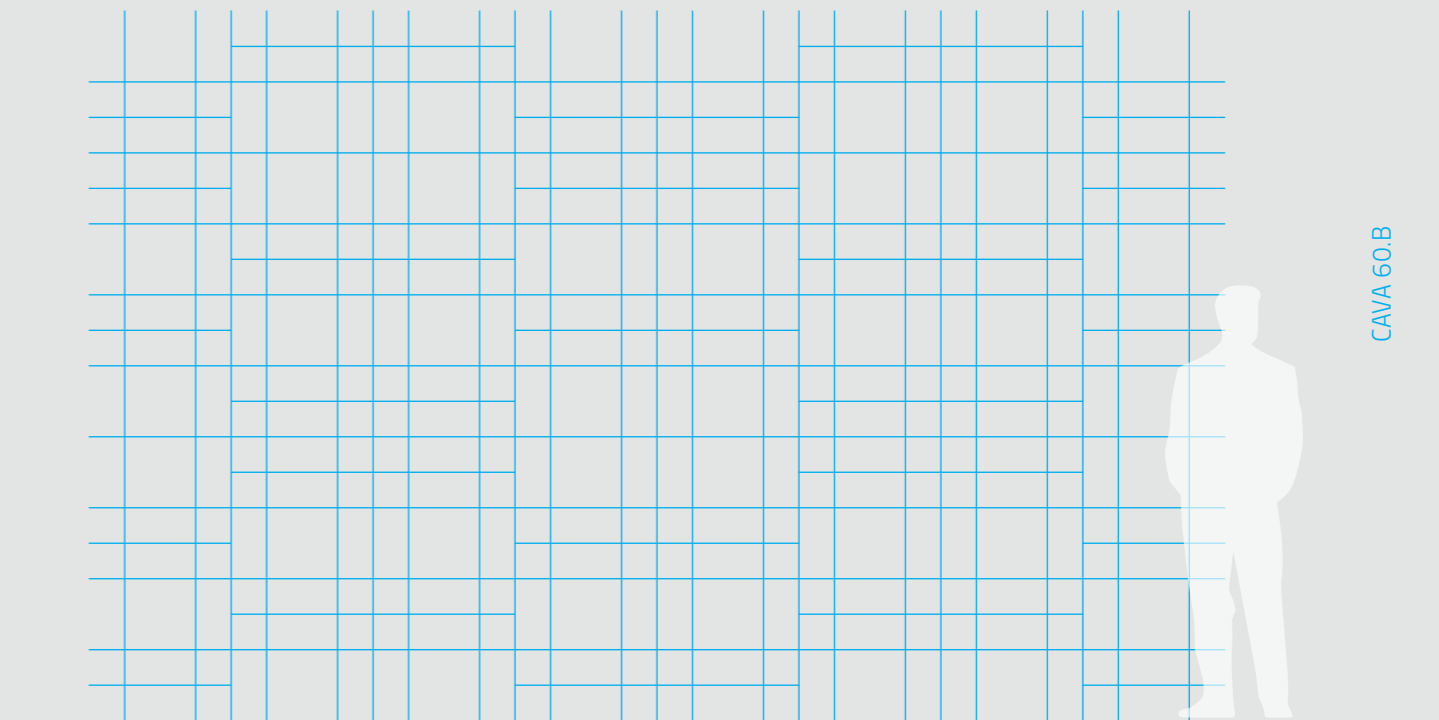
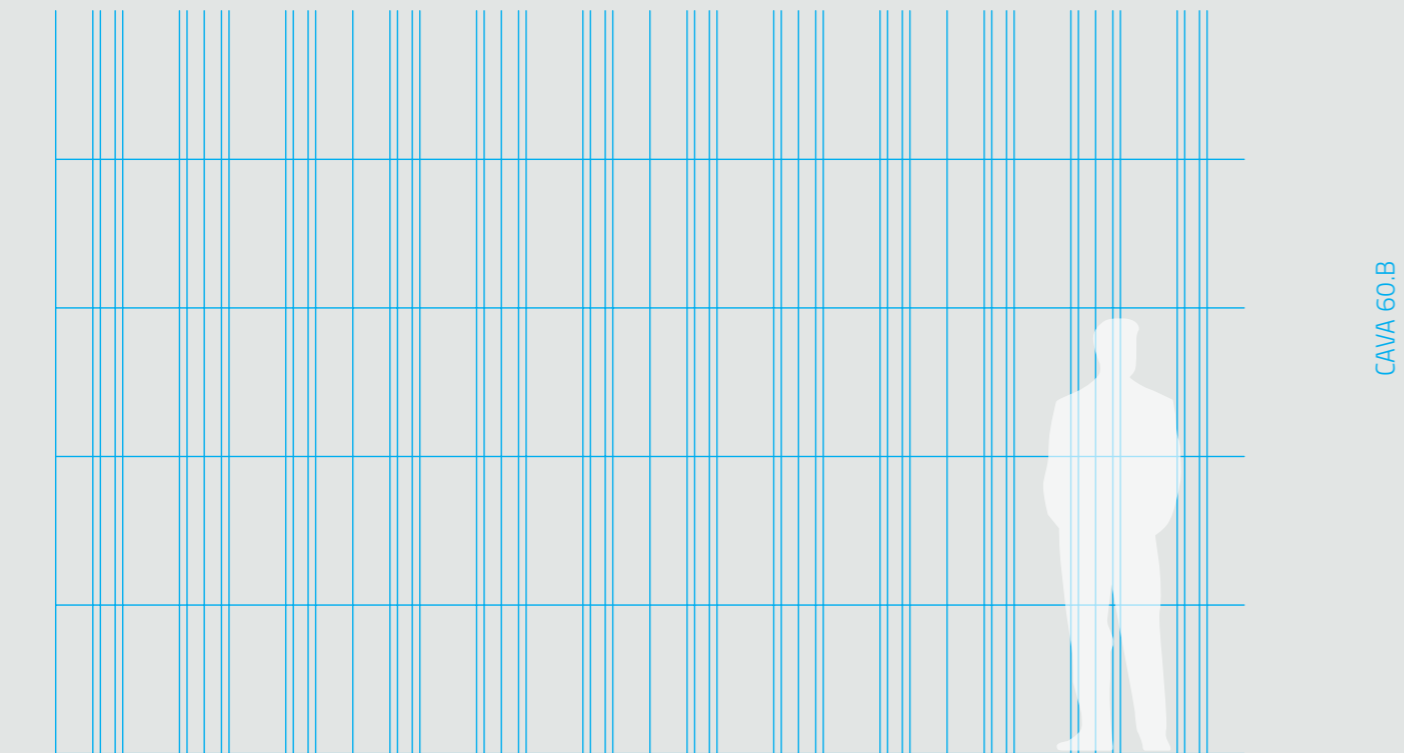


INSPIRING COMPOSITIONS

SIZE 60 / 60 X 60

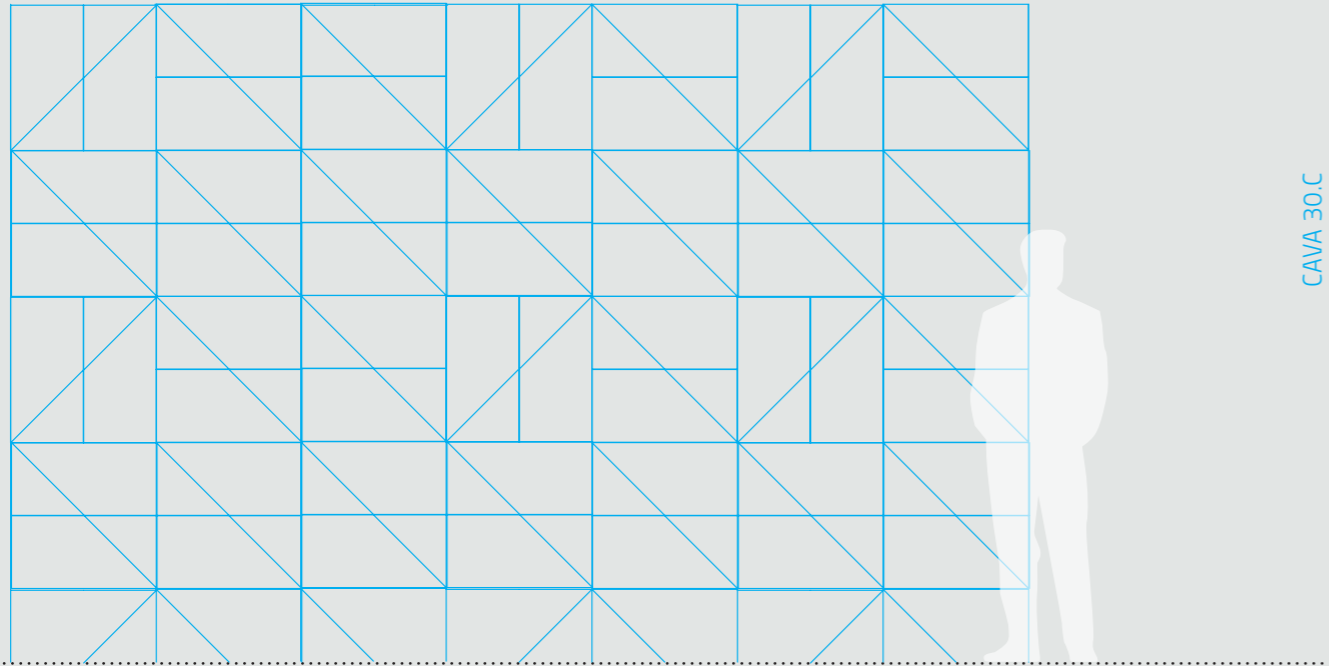


SIZE 60 / 60 X 60



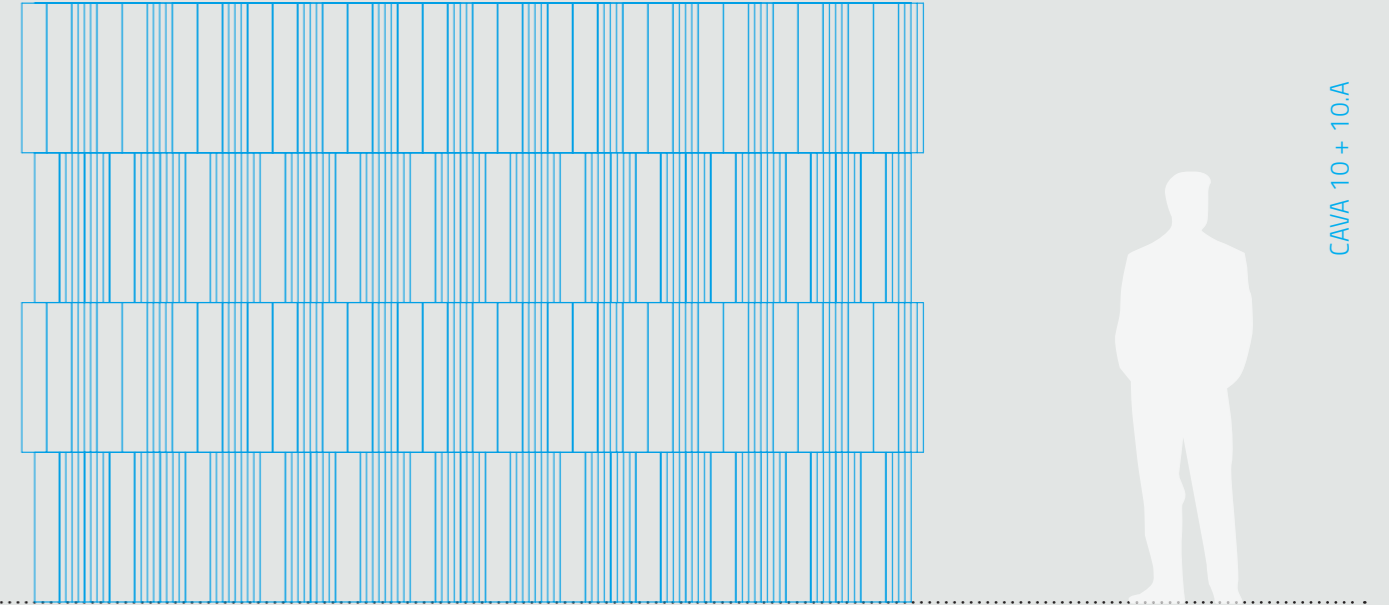
INSPIRING COMPOSITIONS

SIZE 30 / 30 X 60

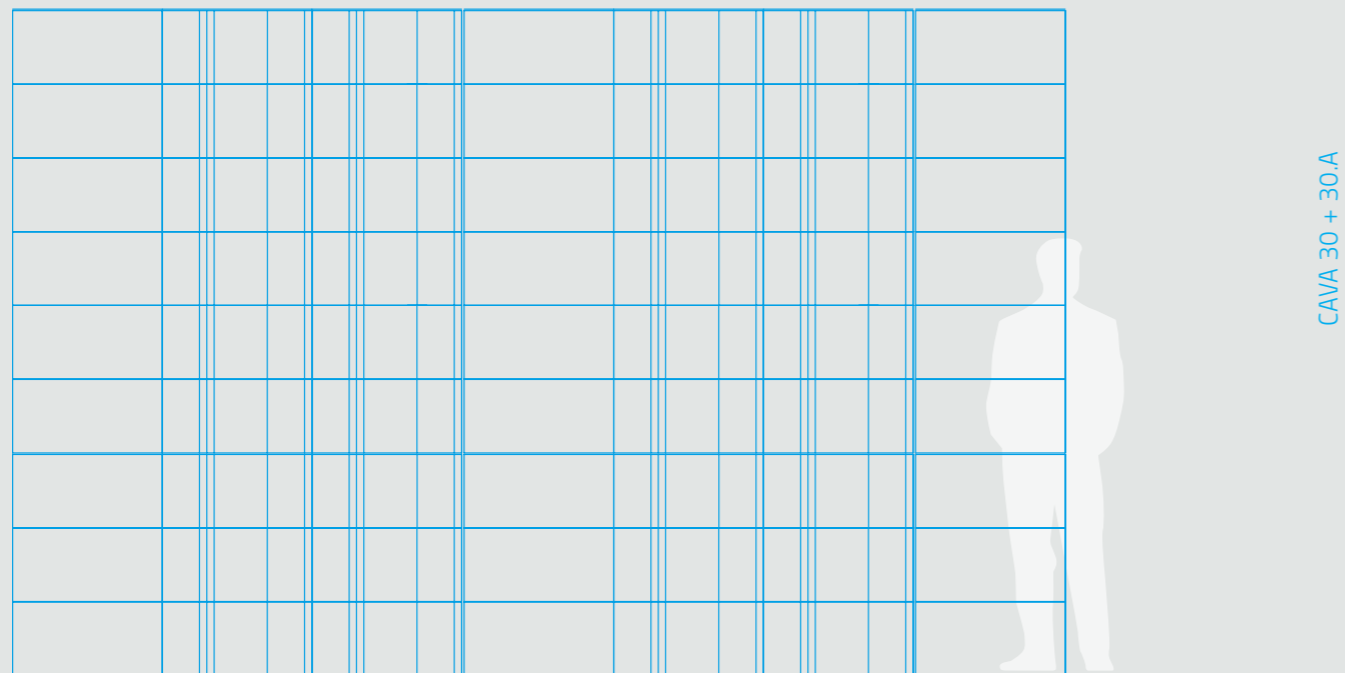


CAVA 30.C

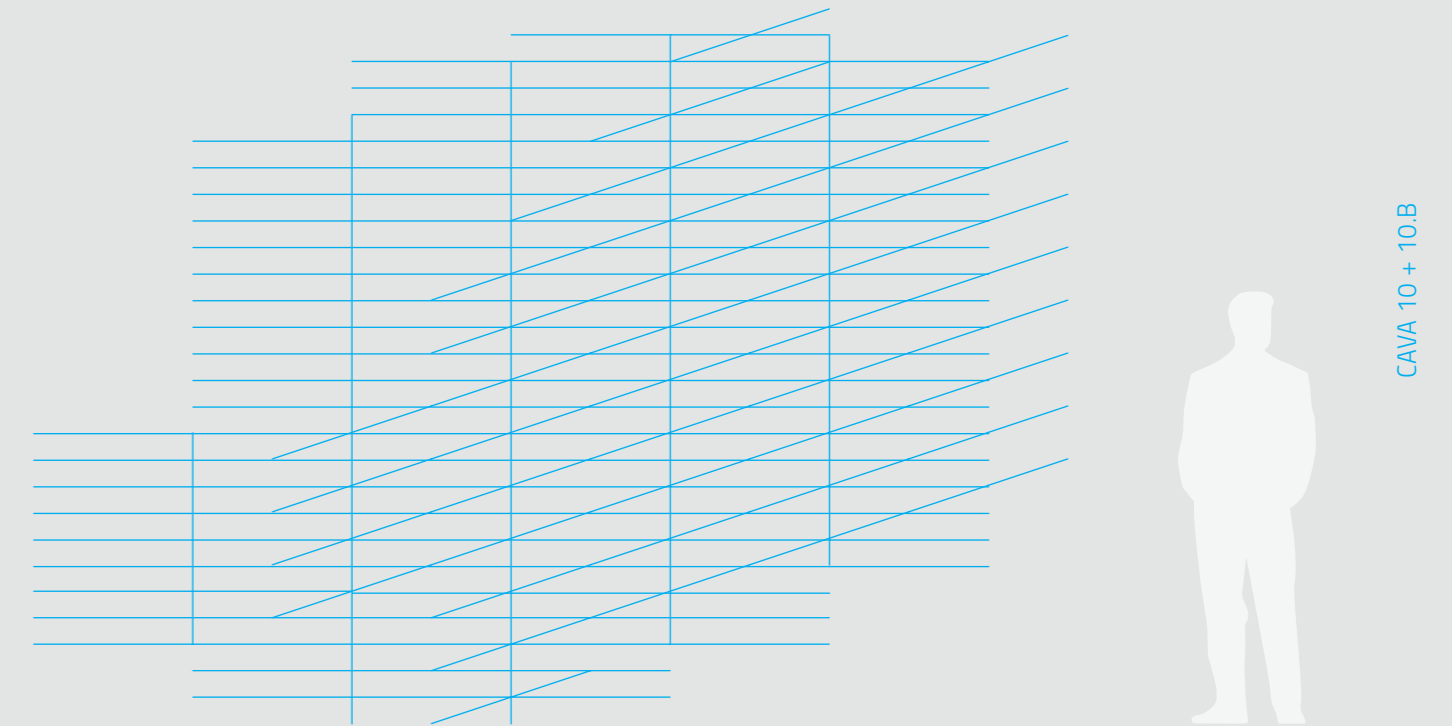
SIZE 10 / 10 X 60



CAVA 10 + 10.A



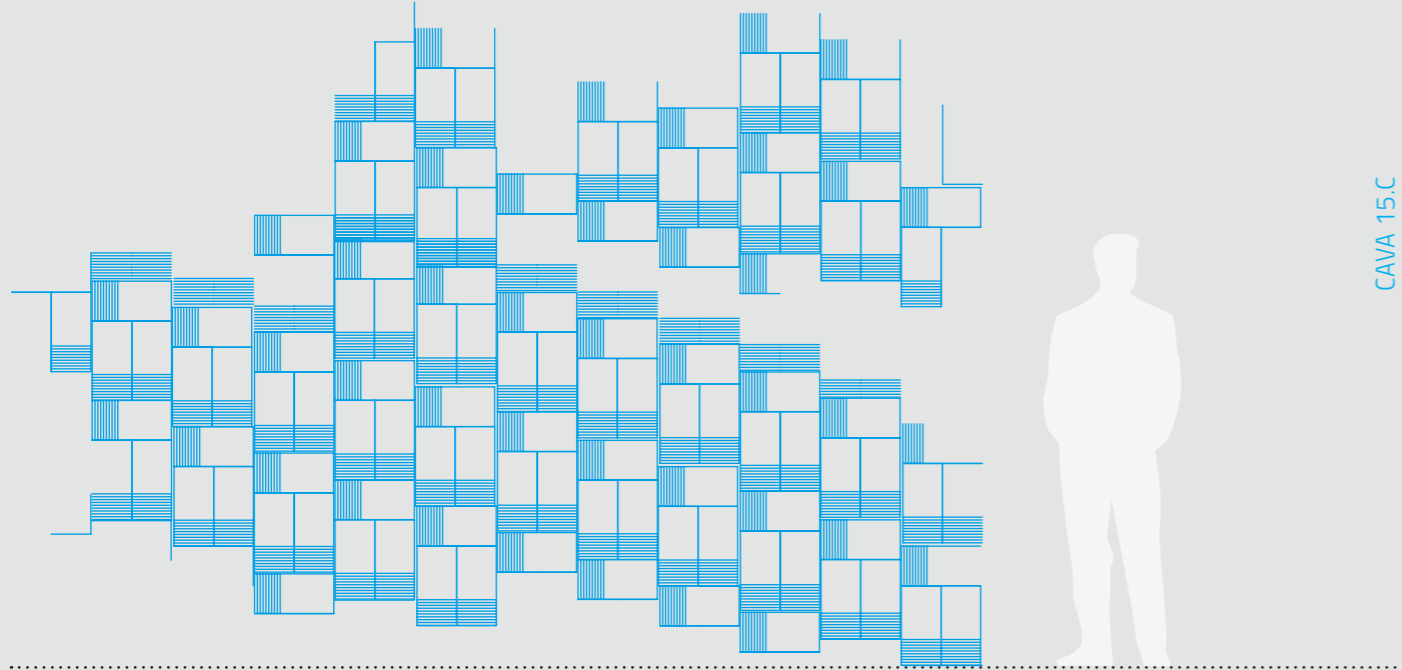
CAVA 30 + 30.A



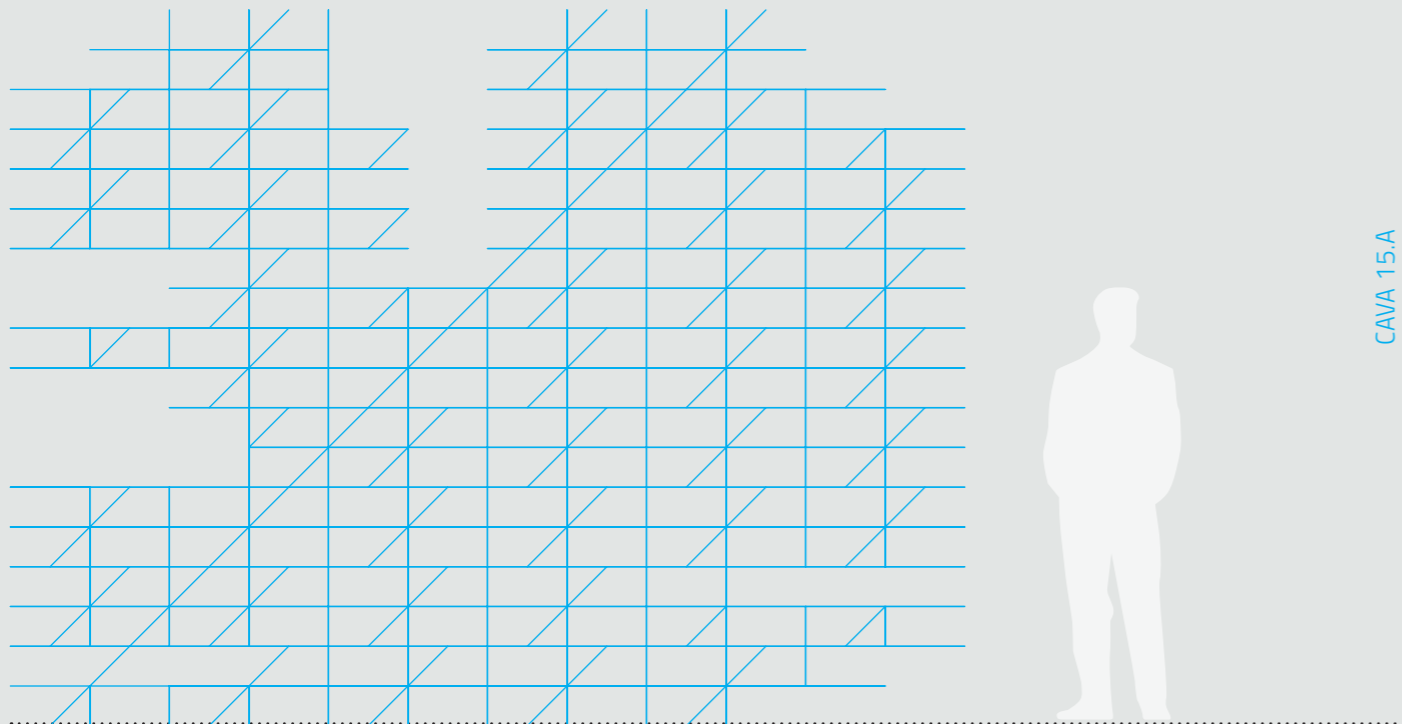
CAVA 10 + 10.B

INSPIRING COMPOSITIONS

SIZE 15 / 15 X 30



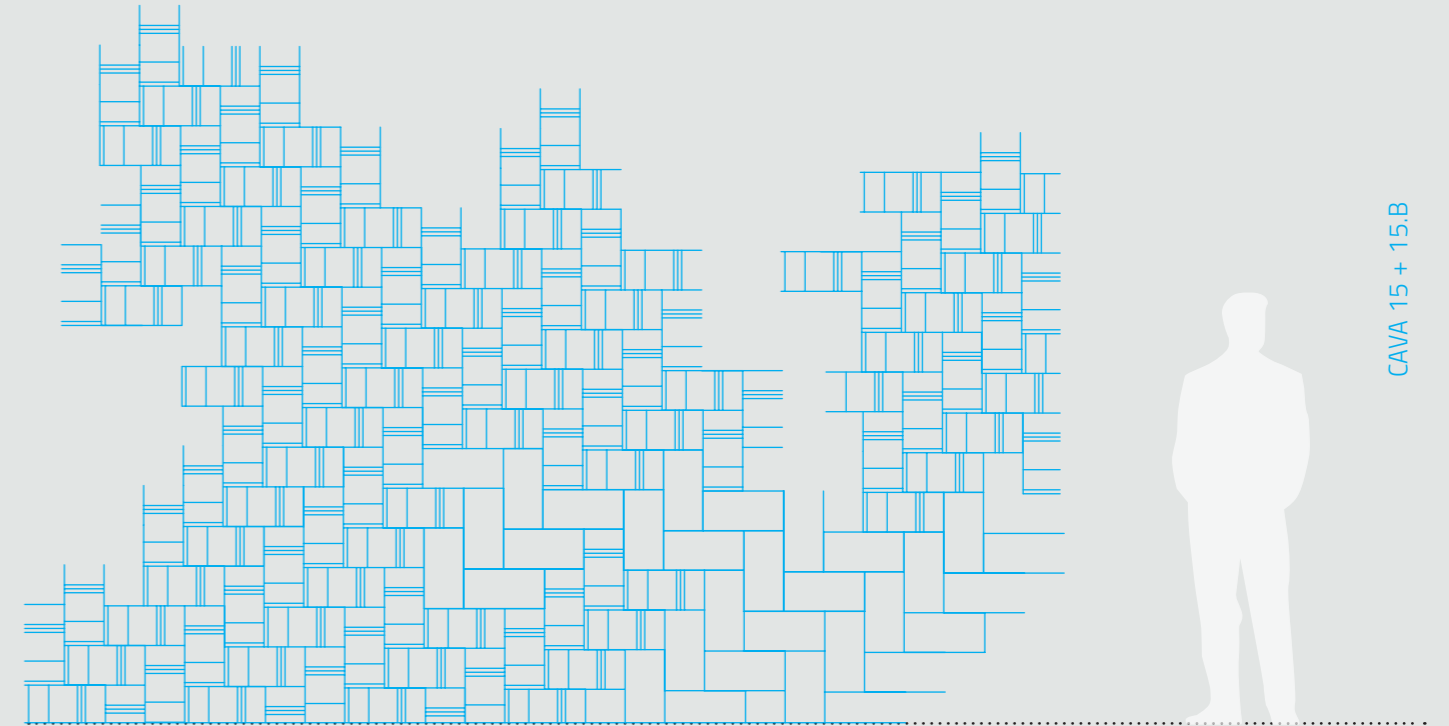
CAVA 15.C



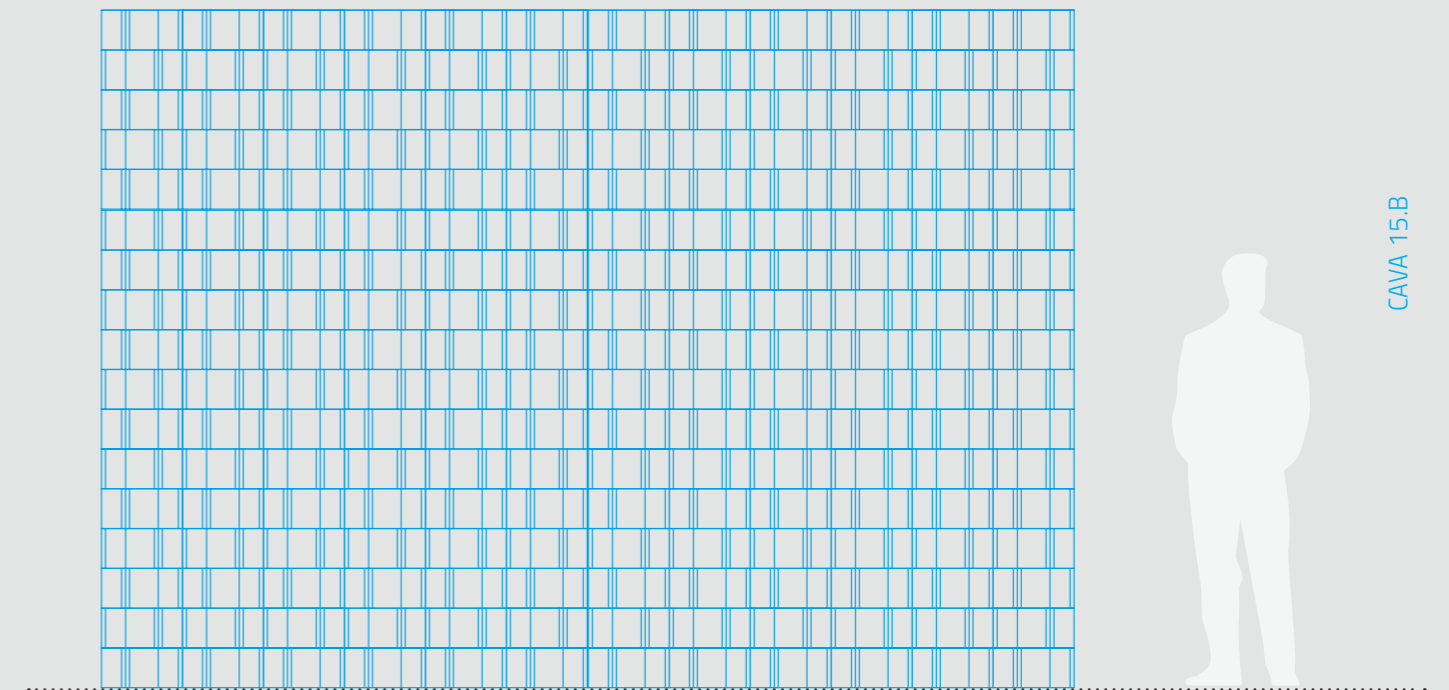
CAVA 15.A

INSPIRING COMPOSITIONS

SIZE 15 / 15 X 30



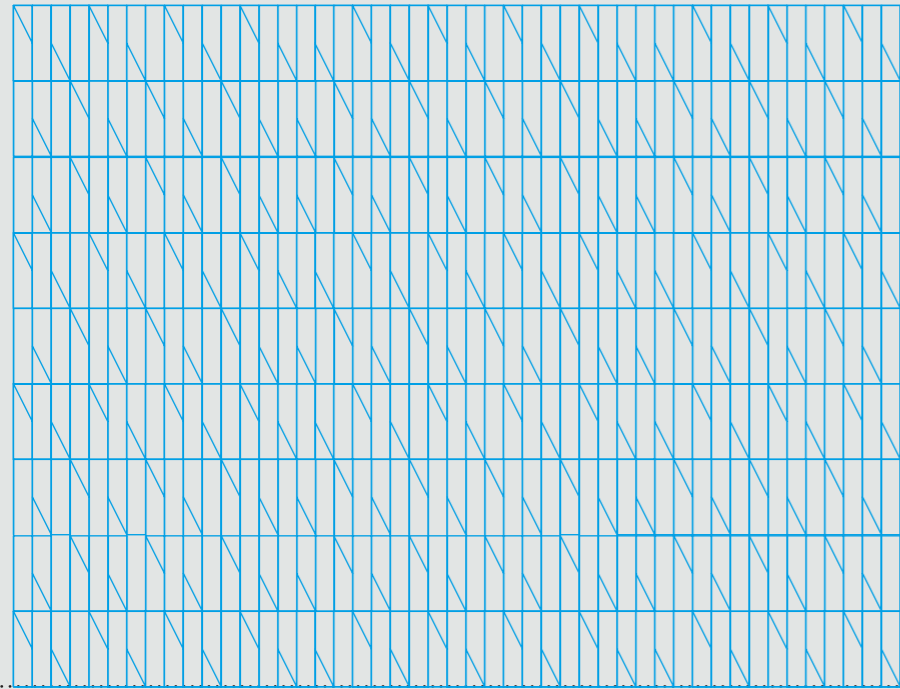
CAVA 15 + 15.B



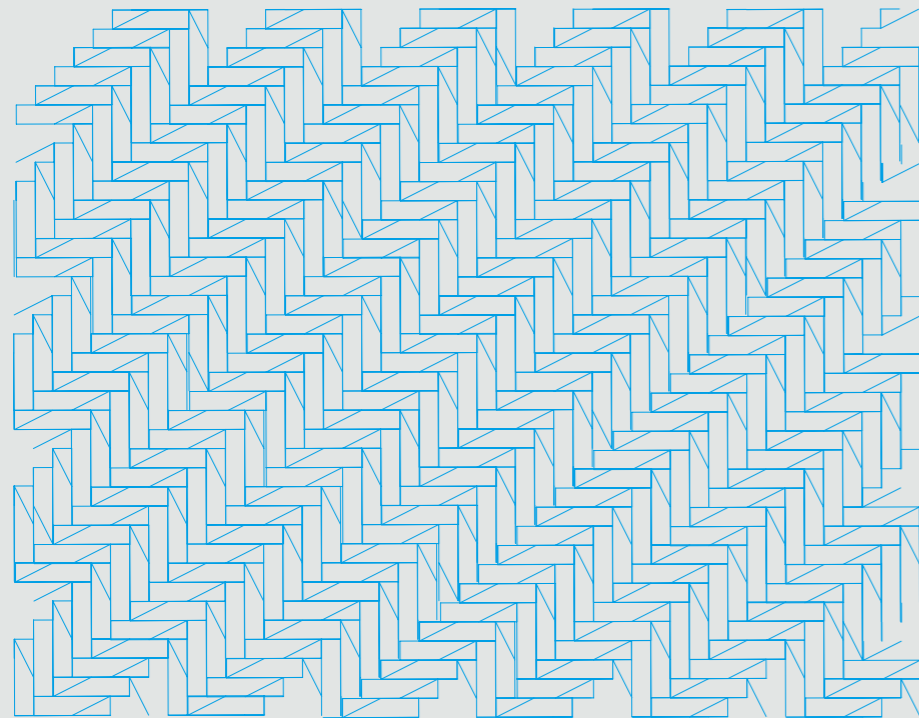
CAVA 15.B

INSPIRING COMPOSITIONS

SIZE 7 / 7,5 x 30



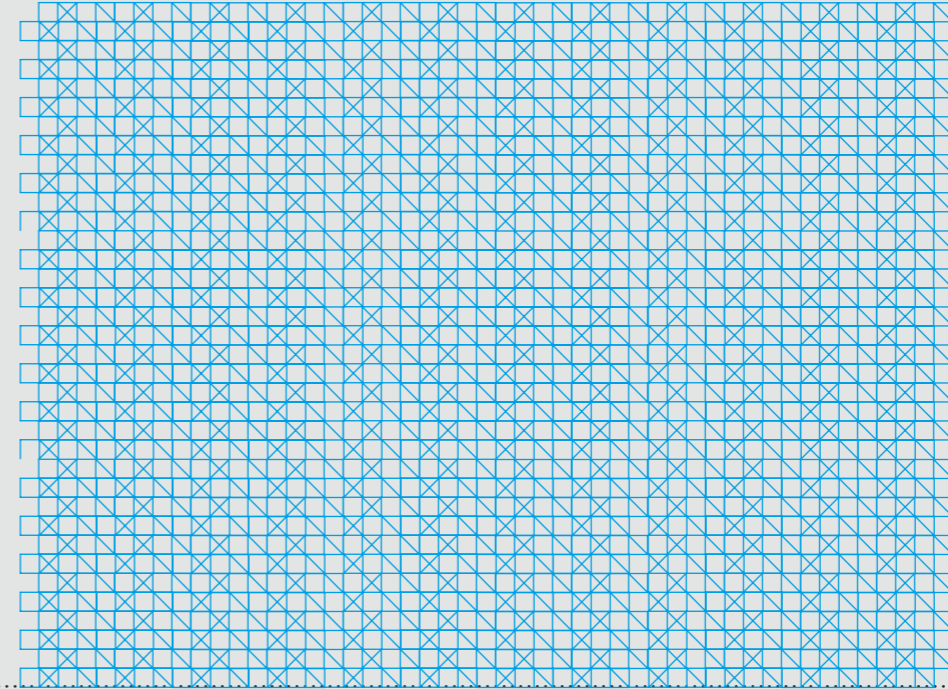
CAVA 7 + 7.A



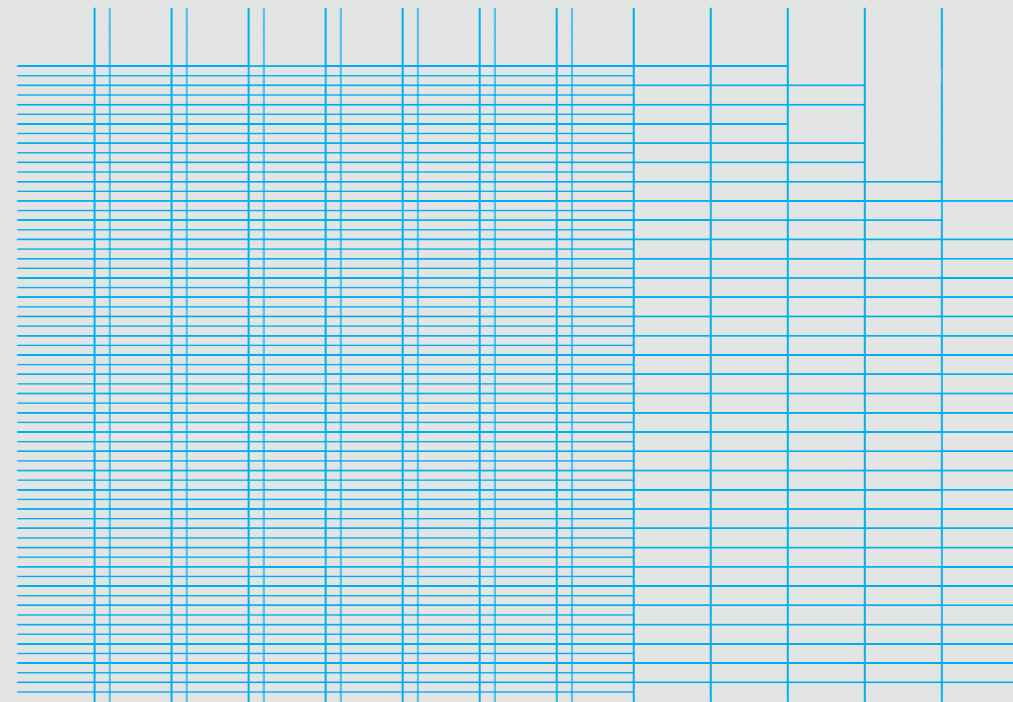
CAVA 7 + 7.A

INSPIRING COMPOSITIONS

SIZE 7 / 7,5 x 30



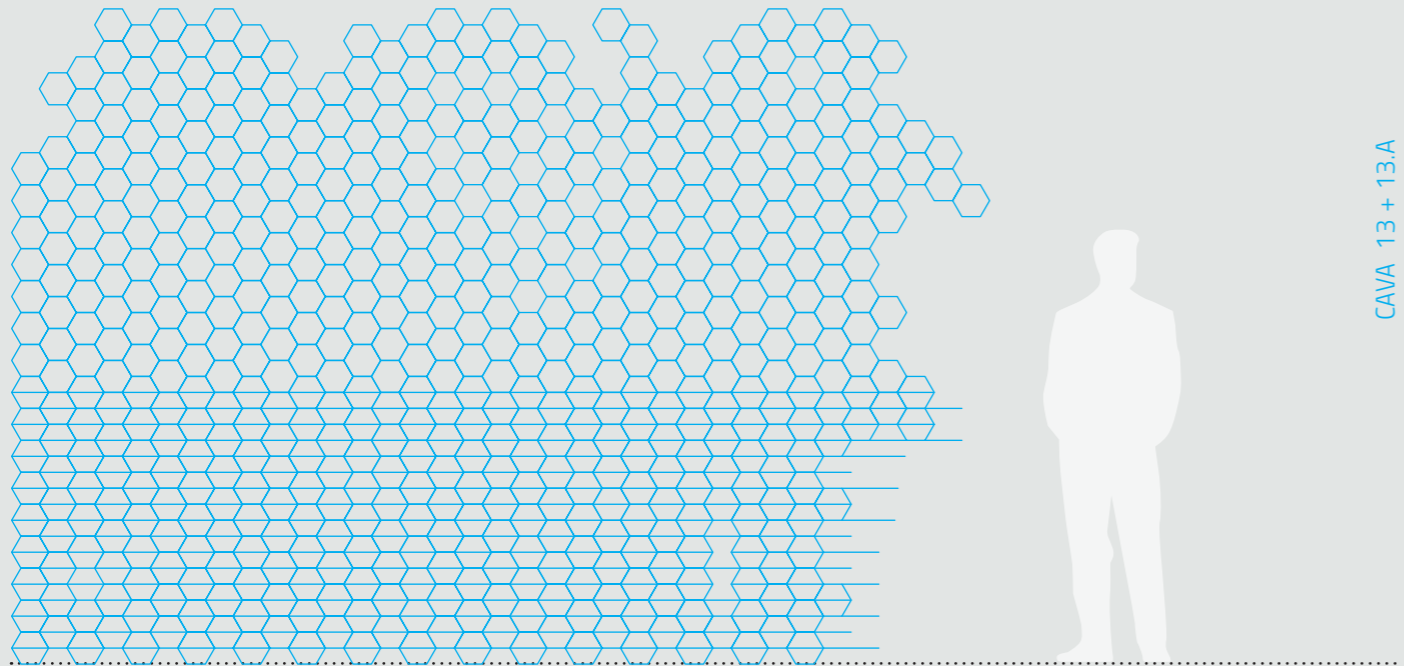
CAVA 7.C



CAVA 7 + 7.B

INSPIRING COMPOSITIONS

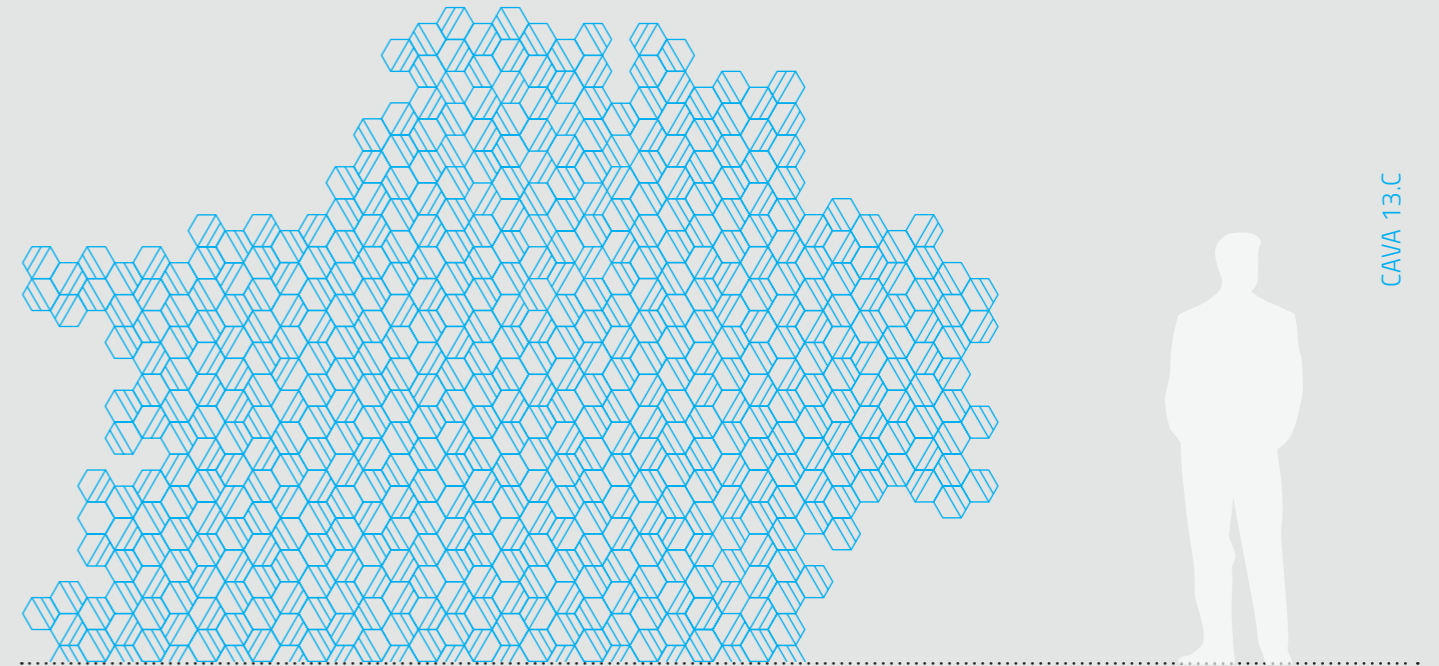
SIZE 13 / 13 X 15



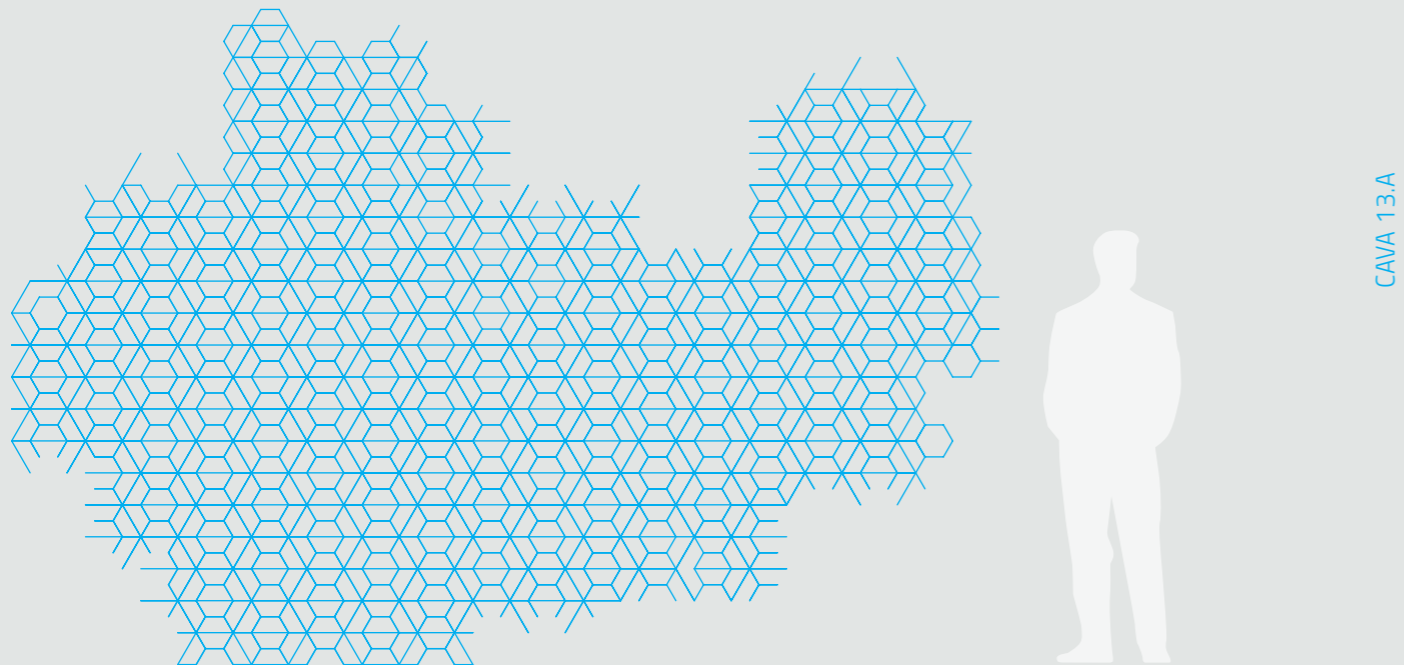
CAVA 13 + 13A

INSPIRING COMPOSITIONS

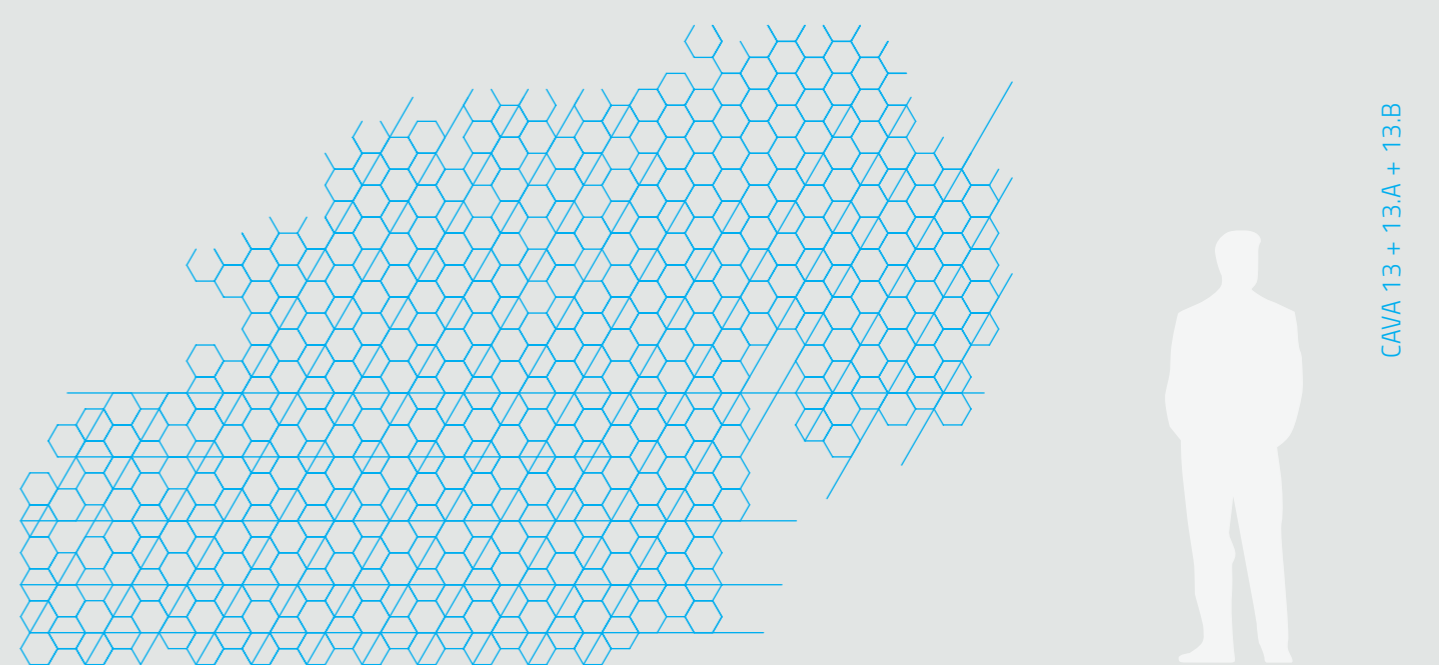
SIZE 13 / 13 X 15



CAVA 13C



CAVA 13A



CAVA 13 + 13A + 13B

Once placed and grout cleaning equipment is mandatory. Improper cleaning may leave traces of products used in the placement or the protection of the tiles, as cements, resins epoxilicas, grout, waxes or fats. For optimal cleaning after placement for cases of intense and stubborn dirt accumulated over time, and for maintenance, required to use the right products. The following table shows some of the recommendations.

Una vez colocado y rejuntado el material es obligatoria la limpieza. Una limpieza incorrecta puede dejar restos de productos empleados en la colocación o de la protección de las baldosas, como cementos, resinas epoxilicas, material de rejuntado, ceras o grasas. Para una optima limpieza tras la colocación, para casos de suciedad intensa e incrustada acumulada en el tiempo, y para su mantenimiento, se precisa emplear los productos adecuados. En la tabla siguiente mostramos algunas de las recomendaciones.

INSTALLATION RECOMMENDATIONS
RECOMENDACIONES DE INSTALACIÓN

- 1 CONFORMITY OF TONE AND CALIBER OF THE MATERIAL. / VERIFICAR EL DESTONIFICADO DEL MATERIAL.
- 2 MAKE SURE THAT THE AREA TO CLAD IS CLEAN AND DRY. / ASEGURAR QUE LA ZONA A REVESTIR ESTÁ LIMPIA Y SECA.
- 3 CEMENT-BASED ADHESIVE SHOULD BE USED FOR EACH TYPE OF PRODUCT; PORCELAIN COLOR BODY / UTILIZAR EL ADHESIVO DE CLASE CEMENTO COLA SEGÚN TIPOLOGÍA DE PRODUCTO; PORCELÁNICO MASA COLOREADA
- 4 THE AREA TO CLAD MUST BE UNIFORMLY LEVELED. THE USE OF LEVELING SYSTEMS IS MANDATORY FOR A PERFECT INSTALLATION. / EL USO DE SISTEMAS DE NIVELACIÓN ES OBLIGATORIO PARA UNA PERFECTA COLOCACIÓN. LA ZONA A REVESTIR DEBE ESTAR PERFECTAMENTE NIVELADA.
- 5 A 2 MM MINIMUM JOINT IS RECOMMENDED TO PLACE THE PIECES CORRECTLY. / SE RECOMIENDA UNA JUNTA MÍNIMA DE 2 MM PARA LA COLOCACIÓN ENTRE PIEZAS.
- 6 THE RECTANGULAR FORMATS CANNOT BE PLACED UNITED TO ANY MORE THAN 1/4 OF THE PIECE. / LOS FORMATOS RECTANGULARES NO SE PUEDEN COLOCAR TRABADOS A MÁS DE 1/4 DE LA PIEZA.
- 7 FOR THE LARGE FORMAT (90X90) THE DOUBLE BONDING TECHNIQUE MUST ALWAYS BE USED. / PARA EL GRAN FORMATO (90X90) SE HA DE EMPLEAR SIEMPRE LA TÉCNICA DEL DOBLE ENCOLADO.

CLEANING & MAINTENANCE
LIMPIEZA & MANTENIMIENTO

FILACLEANNER	MAINTENANCE IN GENERAL. MANTENIMIENTO EN GENERAL.
FILACR10	WASTE EPOXY, VITRIFIED OR RESIN BOARD. RESIDUOS DE JUNTA EPOXI, JUNTA VITRIFICADA O JUNTA RESINOSA.
DETERDEK	WASTE CONCRETE PLACEMENT, LIMESCALE, METALS STRIPES, OXIDE DEPOSITS. RESIDUOS DE CEMENTO DE COLOCACIÓN, RESIDUOS CALCÁREOS, RAYAS METALES, DEPOSITOS DE ÓXIDO.
FILASOLV	CANDLE WAX, TREE RESINS, TAPE RESIDUE, TAR RESIDUE. CERA DE VELAS, RESINA DE ÁRBOL, RESIDUOS DE CINTA ADHESIVA, RESIDUOS ALQUITRÁN.
FILANOPAINT STAR	PAINTED GRAFFITI, SPRAY ACRYLIC, ALKYD AND SYNTHETIC NITROS. PINTADAS DE GRAFITIS, SPRAY ACRÍLICOS, ALQUÍDICOS Y NITROS SINTÉTICOS.
FILAPS87	DRINKS, FOOD, FATS, OILS, RUBBER, DYES, MARKER, ACRYLIC PAINT DROPS. BEBIDAS, COMIDAS, GRASAS, ACEITES, GOMA, TINTES, ROTULADOR, GOTAS DE PINTURA PLÁSTICA.

PACKING LIST
LISTA DE EMBALAJE

NOMINAL SIZE DIMENSION NOMINAL	REAL SIZE DIMENSION REAL	PRICE CODE CÓDIGO DE PRECIO	PIECES / BOX PIEZAS / CAJA	M² / BOX M² / CAJA	KG / BOX KG / CAJA	BOXES / PALLET CAJAS / PALET	M² / PALLET M² / PALET	KG / PALLET KG / PALET
13x15 CAVA	11x12,6	11 (11 / 11-1 / 11-2 / 11-3)	24	0,33	8,60	60	19,96	540
7,5x30 CAVA	7,3x29,8	12 (12 / 12-1 / 12-2 / 12-3)	24	0,52	11,72	60	31,33	727
15x15 WARP	14,8x14,8	17 (BASES / DECORS)	22	0,48	10,50	120	57,83	1284
15x30 CAVA	14,8x29,8	13 (13 / 13-1 / 13-2 / 13-3)	12	0,53	11,96	60	31,75	742
10x60 CAVA	9,8x59,8	14 (14 / 14-1 / 14-2 / 14-3)	10	0,59	13,54	60	35,40	814
30x60 CAVA	29,8x59,8	30 (30 / 30-1 / 30-2 / 30-3)	6	1,07	23,24	40	42,80	932
60x60 CAVA	59,8x59,8	60 (60 / 60-1 / 60-2 / 60-3)	3	1,07	23,12	40	42,91	927
45x90 CAVA	44,8x89,8	45 (45 / 45-1 / 45-2 / 45-3)	3	1,21	29,80	30	36,21	896
90x90 CAVA	89,8x89,8	90 (90 / 90-1 / 90-2 / 90-3)	1	0,81	21,08	40	32,2	845

SIGNATURE SURFACES

Produced by / Producido por
Livingceramics

Printed / Impreso en
SPAIN

Cava Collection
II Edition / Edición II

Livingceramics

Headquarter and Warehouse Oficinas y Almacén

Ctra. Vila-real - Onda CV-20 km. 2'5
Aptdo. Correos 75 Vila-real (CS) 12540
Teléfono +34 964914181
Fax +34 964914250

www.livingceramics.com
info@livingceramics.com

LEGAL INFORMATION INFORMACIÓN LEGAL

LIVINGCERAMICS RESERVES THE RIGHT TO MAKE CHANGES AND MODIFICATIONS DEEMED NECESSARY. BECAUSE OF THE PRINTING PROCESS, THE COLORS SHOWN IN THIS CATALOG ARE APPROXIMATE, NOT EXACT. THE INFORMATION IN THIS CATALOG IS FULLY PROTECTED BY COPYRIGHT. TOTAL OR PARTIAL REPRODUCTION OF TEXT, ILLUSTRATIONS, IMAGES AND GRAPHICAL REPRESENTATIONS IS FORBIDDEN WITHOUT THE EXPRESS PERMISSION OF LIVING CERAMICS.

LIVINGCERAMICS SE RESERVA EL DERECHO DE HACER VARIACIONES Y MODIFICACIONES QUE CONSIDERE OPORTUNAS. A CAUSA DE LOS PROCESOS DE IMPRESIÓN, LOS COLORES QUE APARECEN EN ESTE CATÁLOGO DEBEN CONSIDERARSE APROXIMADOS, NO EXACTOS. LA INFORMACIÓN DE ESTE CATÁLOGO ESTÁ PROTEGIDA EN SU TOTALIDAD POR COPYRIGHT. ESTÁ PROHIBIDA LA REPRODUCCIÓN TOTAL O PARCIAL DE LOS TEXTOS, ILUSTRACIONES, IMÁGENES Y REPRESENTACIONES GRÁFICAS SIN LA AUTORIZACIÓN EXPRESA DE LIVING CERAMICS.

Livingceramics