



LIME
UPDATE
2016

LIME UPDATE 2016

LA MATERIA DIVENTA PROTAGONISTA NELLE COLLEZIONI LIME CON L'UPDATE 2016, UN VOLUME RICCO DI NOVITÀ E SOLUZIONI ORIGINALI PROPOSTE IN UNA RASSEGNA DI EMOZIONI VISIVE E TATTILI INEDITA E COINVOLGENTE / MATERIAL IS THE STAR FEATURE IN THE LIME COLLECTIONS WITH THE 2016 UPDATE, BRIMMING WITH NEW IDEAS AND ORIGINAL SOLUTIONS PROPOSED IN AN UNUSUAL AND EXCITING SERIES OF VISUAL AND TACTILE SENSATIONS / LA MATIÈRE JOUE LA VEDETTE DANS LES COLLECTIONS LIME AVEC L'UPDATE 2016, UN VOLUME RICHE DE NOUVEAUTÉS ET DE SOLUTIONS ORIGINALES PROPOSÉES DANS UNE SÉRIE DE PHOTOGRAPHIES INÉDITES ET PRENANTES, PLEINES D'ÉMOTIONS VISUELLES ET TACTILES / DIE MATERIE WIRD BEI DEN KOLLEKTIONEN LIME DURCH DAS UPDATE 2016 ZUM HAUPTDARSTELLER. DER KATALOG BIETET EINE REICHE AUSWAHL VON NEUHEITEN UND ORIGINELLEN LÖSUNGEN, DIE IN EINER UNGEWOHNTEN UND MITREISSENDEN REVUE AUS SICHT- UND SPÜRBAREN EMOTIONEN VORGESTELLT WERDEN / LA MATERIA PROTAGONIZA LAS COLECCIONES LIME CON LA ACTUALIZACIÓN DE 2016, UNA PUBLICACIÓN LLENA DE NOVEDADES Y SOLUCIONES ORIGINALES PROPUESTAS EN UNA RESEÑA DE EMOCIONES VISUALES Y TÁCTILES INÉDITA Y CAUTIVANTE

INDEX

15 | LIME 2.0
UPDATE



PAG. 6

16 | LIME 2.0
UPDATE



PAG. 22

17 | LIME 2.0
UPDATE



PAG. 38

18 | LIME 2.0
UPDATE



PAG. 52

19 | LIME 2.0
UPDATE



PAG. 66

40 | LIME Ø
UPDATE



PAG. 76

41 | LIME Ø
UPDATE



PAG. 88

42 | LIME Ø
UPDATE



PAG. 100

04 | LIME 2.0
UPDATE



PAG. 112

TECHNICALS



PAG. 122

Le integrazioni 2016 alle collezioni LIME coinvolgono sia la versione Ø che 2.0. Grazie a queste nuove possibilità di scelta, l'idea LIME di arredamento del bagno diventa ancora più unica e personale.

The 2016 additions to the LIME collections involve both the Ø and 2.0 versions. Thanks to these new options, the LIME bathroom furniture concept is now even more unique and personal.

Les mises à jour 2016 des collections LIME concernent tant la version Ø que 2.0. Grâce à ces nouvelles possibilités de choix, l'idée LIME de meubles de salle de bains devient encore plus unique et personnelle.

Die Ergänzungen 2016 der Kollektionen LIME betreffen sowohl die Version Ø als auch die Version 2.0. Dank dieser neuen Wahlmöglichkeit wird die Einrichtungsidee für das Bad LIME noch einzigartiger und persönlicher.

Las integraciones de 2016 a las colecciones LIME se refieren tanto a la versión Ø como a 2.0. Gracias a estas nuevas posibilidades de selección, la idea LIME de decoración del baño llega a ser todavía más única y personal.





Ricchezza e calore si colgono nel mobile in finitura Eucalipto Sablè Canaletto. Piano con lavabo in Gres Porcellanato Bianco Statuario Lucidato.

Furniture in the Eucalipto Sablè Canaletto finish transmits opulence and warmth. Top with polished Bianco Statuario Porcelain stoneware washbasin.

Le meuble finition Eucalipto Sablè Canaletto transmet chaleur et richesse. Plan-vasque en grès cérame Bianco Statuario Lucidato.

Reichhaltigkeit und Wärme vereinen sich beim Möbel in Ausführung Eucalipto Sablè Canaletto. Waschtischplatte mit Becken aus Gres Bianco Statuario Poliert.

Riqueza y calidez caracterizan el mueble con acabado en Eucalipto Sablè Canaletto. Encimera con lavabo de Gres Porcellanato Bianco Statuario pulido.







Forme morbide e squadrate convivono con eleganza. Vasca Panama, pensili con anta o a giorno con schienale personalizzato.

Rounded and squared forms coexist elegantly. Panama bath, wall unit with door or open unit with customised back panel.

Les formes arrondies s'unissent avec élégance aux formes droites. Baignoire Panama, éléments hauts avec portes ou bien ouverts avec fond personnalisé.

Weich gerundete und quadratische Formen bilden eine elegante Einheit. Badewanne Panama, Oberschränke mit Tür oder offene Hängeschränke mit individuell gestaltbarer Rückwand.

Formas suaves y escuadradas conviven con elegancia. Bañera Panama, armarios con puerta o abiertos con trasera personalizada.



In questa opzione estetica, il top con lavabo integrato ha un'originale finitura Malta in tono Canapa che segue con eleganza i lati del mobile.

In this design option, the top with integrated washbasin has an original Malta finish in Canapa which wraps elegantly around the unit sides.



Dans cette version esthétique, le plan de toilette avec vasque intégrée a une originale finition Malta déclinée dans la tonalité Canapa et suit avec élégances les contours du meuble.

In dieser ästhetisch ansprechenden Variante hat die Waschtischplatte mit integriertem Becken eine ausgefallene Mörtelausführung in Farbe Canapa, die sich auch auf den Seiten des Möbels fortsetzt.

En esta opción estética, la encimera con lavabo integrado tiene un acabado original Malta Canapa que se combina elegantemente con los costados del mueble.





Un particolare che evidenzia la bellezza della combinazione tra la finitura delle ante e quella del piano top e dei fianchi.

Detailing that highlights the beauty of the combined finishes of the door fronts, and the top and sides.

Un détail qui met en évidence la beauté de la combinaison entre la finition des portes et celle du plan de toilette et des joues.

Ein Detail, das die Schönheit der Kombination zwischen der Ausführung der Türen und jener der Abdeckplatte hervorhebt.

Un detalle que resalta la hermosura de la combinación del acabado de las puertas con la encimera y los costados.

Vasca Panama con laccatura esterna e pensili, anch'essi laccati, in finitura Titanio con comoda apertura sul lato inferiore.

Panama bath with external lacquering and lacquered wall units in Titanio with smart lower edge opening.



Baignoire Panama laquée à l'extérieur et éléments hauts, eux aussi laqués, finition Titanio, dotés d'une confortable ouverture dans le bas.

Badewanne Panama mit lackierter Außenseite und lackierte Oberschränke in Ausführung Titanio mit bequemer Griffmulde auf der Unterseite.

Bañera Panama, lacada exteriormente y armarios, también lacados, con acabado Titanio y cómoda apertura abajo.

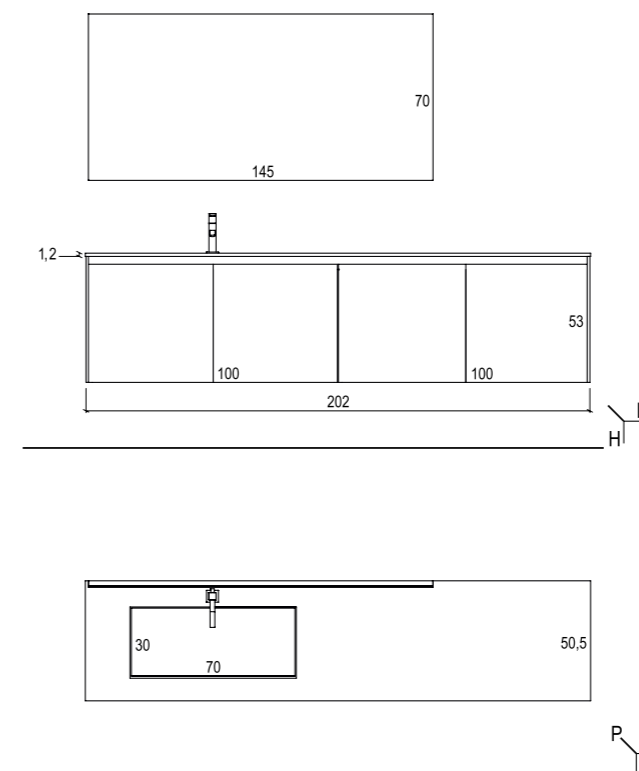




- 1** Top sp. 1,2 cm con vasca integrata scivolo L. 70 cm
Gres Bianco Statuario Lucidato
(cod. TQC)
- 2** Specchiera rettangolare retroilluminata
- 3** Sistema apertura gola superiore laccato in tinta con Dekorativo 3D
- 4** Pensili a giorno con schienale personalizzato

- 1** Top, thickness 1.2 cm with integrated L. 70 cm washbasin
Gres Bianco Statuario Lucidato
(cod. TQC)
- 2** Rectangular mirror with LED backlighting
- 3** Top groove opening system, lacquered in the same colour as the Dekorativo 3D
- 4** Open wall units, lacquered, with customised back panel

- 1** Plan de toilette ép. 1,2 cm avec vasque intégrée Scivolo L. 70 cm
Gres Bianco Statuario Lucidato
(cod. TQC)
- 2** Miroir rectangulaire rétroéclairé
- 3** Système d'ouverture avec gorge supérieure laquée dans la même tonalité que le Dekorativo 3D
- 4** Éléments hauts ouverts avec fond personnalisé



- 1** Waschtischplatte Stärke: 1,2 cm mit integriertem Becken
B. 70 cm - Gres Bianco Statuario Lucidato (cod. TQC)
- 2** Spiegel rechteckig mit LED-Hintergrundbeleuchtung
- 3** Öffnungssystem mit Griffmulde oben, Farblackierung Dekorativo 3D
- 4** Offene Hängeschränke lackiert, mit individuell gestaltbarer Rückwand

- 1** Encimera esp. 1,2 cm con cuba integrada A. 70 cm
Gres Bianco Statuario Lucidato
(cod. TQC)
- 2** Espejo rectangular retroiluminado
- 3** Sistema de apertura con ranura superior lacada a tono con el Dekorativo 3D
- 4** Armarios abiertos con trasera personalizada

FINITURE COMPOSIZIONE

TOP CON VASCA INTEGRATA



GRES PORCELLANATO
BIANCO STATUARIO LUCIDATO
COD. TQC - FASCIA PREZZO LB

BASI E SCHIENE PENSILI A GIORNO



DEKORATIVO 3D
EUCALIPTO SABLÈ CANALETTO
COD. 1SB

PENSILI



LACCATO BIANCO OPACO
COD. 20B

VARIANTE TOP

TOP CON VASCA INTEGRATA E FIANCHI BASE



HPL UNICOLOR
MALTA CANAPA
COD. TKD



Un dettaglio di pregio nella lavorazione a 45° del bordo superiore del frontale offre bellezza e funzionalità all'apertura.

An elegant 45° slanted upper front edge makes for beautiful and functional opening.



La découpe à 45° du chant supérieur de la façade est un détail de qualité qui offre beauté et fonctionnalité à l'ouverture.

Ein hochwertiges Detail ist die Bearbeitung mit 45°-Winkel der oberen Frontkante, die Schönheit und ein zweckmäßiges Öffnungssystem bietet.

Un detalle prestigioso es el canto superior de 45° del frente que aporta belleza y funcionalidad a la puerta.





Modernità e tradizione convivono nel prestigioso piano top di forte spessore in una raffinata finitura naturale.

The glamorous extra-thick top combines modern and traditional style in a refined natural finish.



La modernité et la tradition se marient dans le prestigieux plan de toilette de forte épaisseur décliné dans une finition naturelle raffinée.

Modernität und Tradition gehen bei der wertvollen, extra starken Waschtischplatte in raffinierter Naturausführung Hand in Hand.

Modernidad y tradición se conjugan en la prestigiosa encimera gruesa con un elegante acabado natural.



Emozionante punto di vista del top con lavabo integrato dal quale si coglie tutto il pregio della finitura con effetto legno Rovere Slavonia.

An impressive shot of the top with integrated washbasin captures the luxurious Rovere Slavonia wood effect finish.

Une vue du plan de toilette avec vasque intégrée, qui offre une forte émotion visuelle et qui permet d'apprécier pleinement la finition aspect Rovere Slavonia.

Ein aufregender Blickwinkel auf die Waschtischplatte mit integriertem Becken, der die ganze Pracht der Ausführung in Holzoptik Eiche Slavonia sichtbar macht.



Emocionante punto de vista de la encimera con lavabo integrado que realza la calidad del acabado con efecto madera de Rovere Slavonia.



Suggestivo e prezioso il coordinamento di finitura tra piatto doccia Cover e colonnina Sky. Dettagli che riempiono di esclusività la zona bagno.

The Cover shower tray and Sky shower column offer opulently appealing coordinated looks. Details giving the bathroom an ultra-exclusive feel.

La finition assortie entre le bac à douche Cover et la colonne de douche Sky est suggestive et de grande qualité. Des détails qui donnent une note d'exclusivité à la salle de bains.

Faszinierend und kostbar die Kombination zwischen der Duschwanne Cover und der Duschsäule Sky. Details, die den Badbereich noch exklusiver gestalten.

Sugestiva y preciosa la combinación del acabado del plato de ducha Cover con la columna de ducha Sky. Detalles que llenan de exclusividad el cuarto de baño.





Sensazioni materiche innovative e inattese dalla finitura Rovere Monet effetto legno per il piano top in HPL Unicolor.

HPL Unicolor top in Rovere Monet wood effect finish delivers innovative and unusual material sensations.

Des sensations de matière innovantes et inattendues offertes par la finition aspect bois Rovere Monet pour le plan de toilette en HPL Unicolor.

Innovative und unerwartete materische Wahrnehmungen bietet die Ausführung Rovere Monet in Holzoptik für die Waschtischplatte aus HPL Unicolor.

Sensaciones matéricas novedosas e inesperadas producidas por el acabado en Rovere Monet con efecto madera de la encimera de HPL Unicolor.





1 Top scatolato sp. 10 cm con vasca integrata scivolo L. 70 cm
HPL Unicolor Rovere Slavonia
(cod. TK6)

2 Specchiera rettangolare

3 Lampada Led One
(cod. L440GCL)

4 Sistema apertura gola superiore laccato con colore del mobile

1 Box structure top, thickness 10 cm with integrated L 70 cm washbasin
HPL Unicolor Rovere Slavonia
(cod. TK6)

2 Rectangular mirror

3 One LED lamp
(code L440GCL)

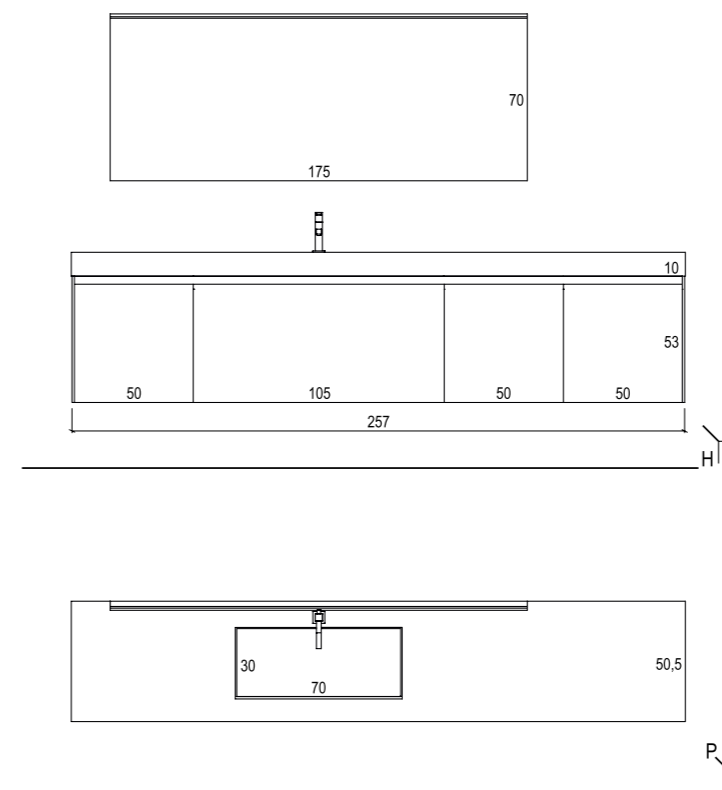
4 Top groove opening system, lacquered in the same colour as the unit

1 Plan de toilette épais ép. 10 cm avec vasque intégrée Scivolo L. 70 cm
HPL Unicolor Rovere Slavonia
(code TK6)

2 Miroir rectangulaire

3 Éclairage Led One
(code L440GCL)

4 Système d'ouverture avec gorge supérieure laquée dans le même coloris que le meuble



1 Waschtischplatte, kastenförmig Stärke: 10 cm mit integriertem Becken B. 70 cm HPL Unicolor Rovere Slavonia (Art.-Nr. TK6)

2 Spiegel rechteckig

3 Leuchte LED One (Art.-Nr. L440GCL)

4 Öffnungssystem mit Griffmulde oben, Lackierung in Möbelfarbe

1 Encimera hueca esp. 10 cm con Lavabo Integrado A. 70 cm
HPL Unicolor Rovere Slavonia
(cód. TK6)

2 Espejo Rectangular

3 Lámpara Led One
(cód. L440GCL)

4 Sistema de apertura con ranura superior lacada en el color del mueble

FINITURE COMPOSIZIONE

TOP SCATOLATO H. 10 CM CON VASCA INTEGRATA



HPL UNICOLOR
ROVERE SLAVONIA
COD. TK6

BASI



LACCATO TITANIO OPACO
COD. 293

VARIANTE TOP

TOP SCATOLATO H. 10 CM CON VASCA INTEGRATA



HPL UNICOLOR
ROVERE MONET
COD. TK3





Colonne sospese in un piacevole tono laccato, con apertura delle ante con gola, abbinata al modulo a giorno centrale.

Wall-hung tall units in a pleasant lacquered shade, with grip groove door opening, matching the central open unit.

Des colonnes suspendues, avec une agréable teinte laquée et avec ouverture des portes avec gorge, sont accolées à un module central ouvert.

Die Hängehochschränke mit angenehmer Farblackierung und Öffnung der Türen mit Griffmulde passen genau zum mittleren offenen Modul.

Columnas suspendidas en una placentera tonalidad lacada, con apertura de las puertas con ranura, a juego con el módulo abierto central.





A destra un dettaglio della specchiera Therapy, con sistema di cromoterapia, con mensole in acciaio inox mobili.

On the right is a close-up of the Therapy mirror, with Chromotherapy system and sliding stainless steel shelves.

À droite, un premier plan du miroir Therapy avec système de chromothérapie et étagères latérales amovibles en inox.

Rechts eine Detailansicht des Spiegels Therapy mit Farbtherapiesystem und verschiebbaren Konsolen aus Edelstahl.

A la derecha un detalle del espejo Therapy, con sistema de cromoterapia y repisas de acero inox. retirables.





A lato della specchiera Therapy,
un'originale composizione con pensili
in acciaio inox con schienale in finitura
Primofiore Effetto Pelle Canapa.

Next to the Therapy mirror, an original
arrangement containing stainless steel
wall units with Primofiore Leather
Canapa Effect finish back panel.

À côté du miroir Therapy, une originale
composition avec des petits éléments
suspendus en acier inox dotés d'un
fond finition Primofiore Effetto Pelle
Canapa.

Neben dem Spiegel Therapy eine
originelle Zusammenstellung mit
offenen Hängeschränken aus Edelstahl
und Rückwand in Ausführung
Primofiore
in Lederoptik Canapa.

Al lado del espejo Therapy, una
composición original con armarios
de acero inox. provistos de trasera
con acabado Primofiore Efecto Piel
Canapa.





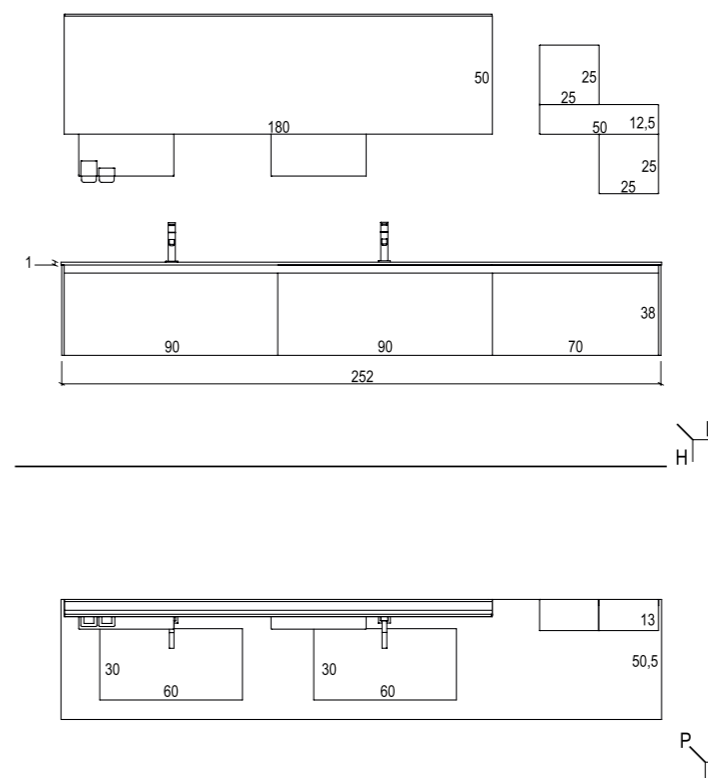
C'è un piacevole sapore scandinavo nel piano in finitura Rovere Wafer effetto legno che si estende sui fianchi.

There's a lovely Scandinavian feel in the Rovere Wafer wood effect finish top which wraps around the sides.

Le plan de toilette finition aspect bois Rovere Wafer, qui continue de chaque côté du meuble, offre une agréable note scandinave.

Die Waschtischplatte in Ausführung Rovere Wafer in Holzoptik, die auch die Seitenwände umfasst, schenkt eine leichte skandinavische Note.

Manifiesta un agradable aspecto escandinavo la encimera con acabado en Rovere Wafer con efecto madera que se extiende a los lados.



FINITURE COMPOSIZIONE

TOP CON VASCHE INTEGRATE



GRES PORCELLANATO
FOKOS SALE
COD. TQ1 - FASCIA PREZZO LA

BASI



LACCATO VERDE MUSCHIO OPACO
COD. 2A4

SCHIENALE PENSILE E SCHIENALE COLONNA A GIORNO



DEKORATIVO 3D
PRIMOFIORE EFFETTO PELLE CANAPA
COD. 1PC

VARIANTE TOP

TOP CON VASCHE INTEGRATE E FIANCHI BASE



HPL UNICOLOR
ROVERE WAFER
COD. TK2

- 1 Top sp. 1 cm con vasche integrate scivolo L. 60 cm (2 Pz) Gres Fokos Sale (cod. TQ1)
- 2 Specchiera Therapy con illuminazione cortesia e lampada Led in acciaio integrata
- 3 Mensole in acciaio scorrevoli e cromoterapia
- 4 Sistema apertura gola superiore laccato con colore del mobile
- 5 Pensili acciaio a giorno e colonna giorno con schienale personalizzato

- 1 Top, thickness 1.2 cm with integrated L. 60 cm washbasins (2 pcs) Gres Fokos Sale (code TQ1)
- 2 Therapy mirror with built-in illumination and integrated steel LED lamp
- 3 Sliding steel shelves and chromotherapy system
- 4 Top groove opening system, lacquered in the same colour as the unit
- 5 Open wall units, with stainless steel frame, with customised back panel

- 1 Plan de toilette ép. 1,2 cm avec 2 vasques intégrées Scivolo L. 60 cm (2 Pz) Gres Fokos Sale (code TQ1)
- 2 Miroir Therapy avec éclairage d'appoint et éclairage Led intégré en acier
- 3 Étagères coulissantes en inox avec chromothérapie
- 4 Système d'ouverture avec gorge supérieure laquée dans le même coloris que le meuble
- 5 Éléments hauts ouverts en inox et colonne ouverte avec fond personnalisé

- 1 Waschtischplatte Stärke: 1,2 cm mit integriertem Becken B. 60 cm (2 St.) Gres Fokos Sale (Art.-Nr.TQ1)
- 2 Spiegel Therapy mit Akzentbeleuchtung und integrierter LED-Leuchte aus Stahl
- 3 Verschiebbare Stahlkonsolen und Farbtherapie
- 4 Öffnungssystem mit Griffmulde oben, Lackierung in Möbelfarbe
- 5 Offene Hängeschränke aus Stahl und offener Hochschrank mit individuell gestaltbarer Rückwand

- 1 Encimera esp. 1,2 cm con Lavabos Integrados A. 60 cm (2 pzas.) Gres Fokos Sale (cód TQ1)
- 2 Espejo Therapy con luz de cortesia y Lámpada de leds de acero integrada
- 3 Repisas de acero correderas y Cromoterapia
- 4 Sistema de apertura con ranura superior lacada en el color del mueble
- 5 Armarios abiertos de acero y columna abierta con trasera personalizada



Un segno di design assoluto è protagonista in questo bagno con piano in Gres Pietra di Savoia Grigio di elevato spessore.

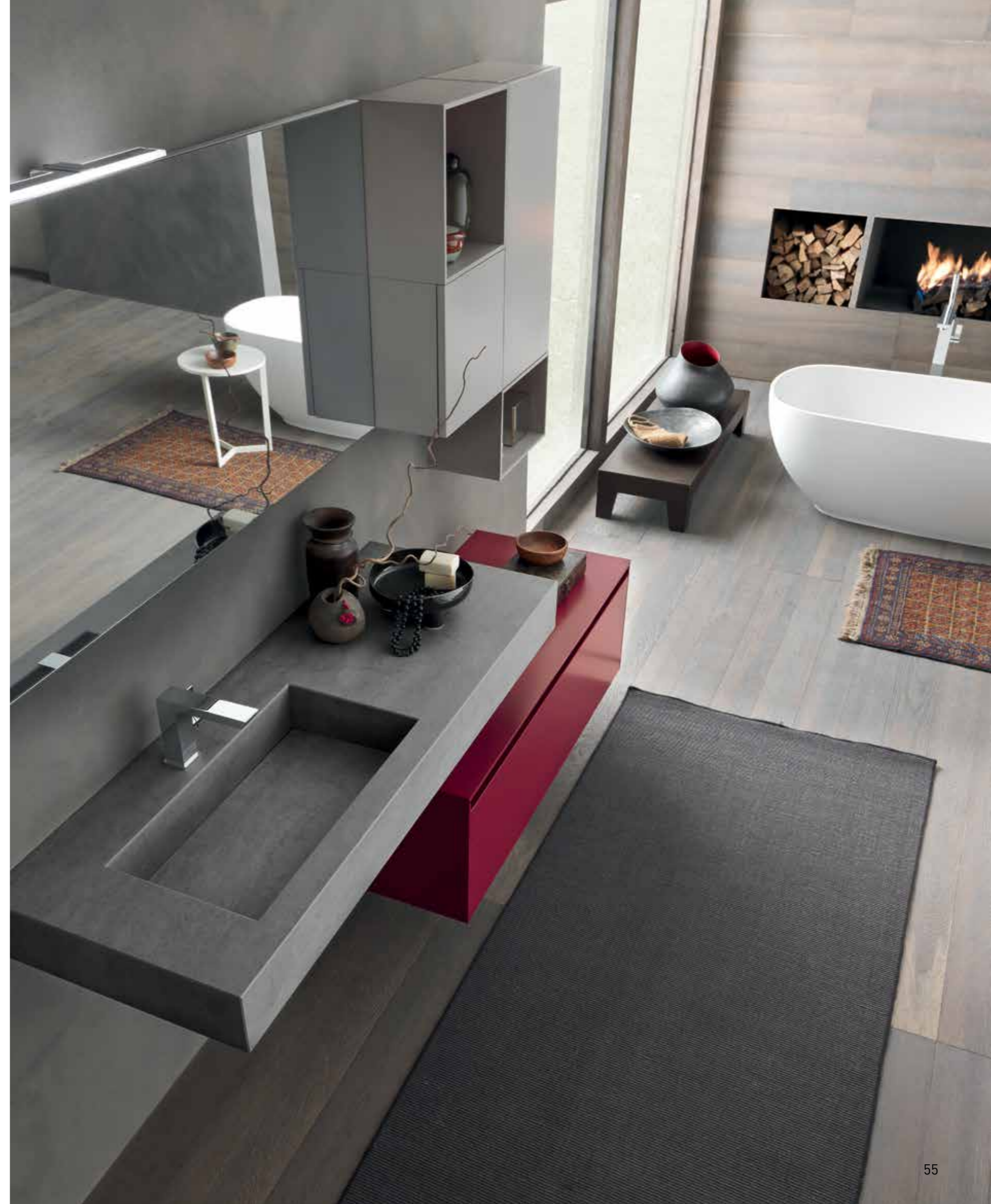


The thick Pietra di Savoia Grigio stoneware top add a taste of pure design as the hallmark feature in this bathroom.

Un trait de design absolu joue la vedette dans cette salle de bains avec plan-vasque en grès Pietra di Savoia Grigio de forte épaisseur.

In diesem Bad wird die Waschtischplatte aus Gres Pietra di Savoia Grigio mit besonderer Stärke zum absoluten Hauptdarsteller in Sachen Design.

Una señal de diseño absoluto protagoniza este baño con encimera gruesa de Gres Pietra di Savoia Grigio.









Forme e colori esprimono una modernità raffinata. Nell'immagine piccola: particolare della lampada a led.

Shapes and colours express an elegant modern approach. Small image: detail of LED lamp.



Les formes et les couleurs expriment une modernité raffinée. Dans la photo ci-dessous: premier plan du spot à leds.

Formen und Farben zeigen eine raffinierte Modernität. Kleines Foto: Detailansicht der LED-Lampe.

Las formas y los colores muestran una modernidad refinada. En la foto pequeña: detalle de la lámpara de leds.



Un'alternativa di finitura per il top con lavabo integrato in Gres Porcellanato Emperador dal tono Grigio Spazzolato.

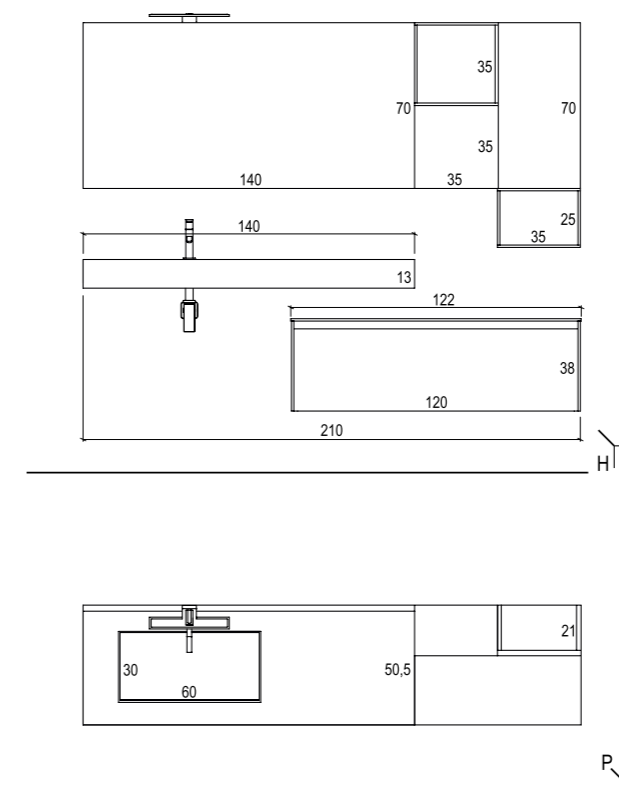
An alternative finish for the top with integrated washbasin in Grigio Spazzolato Gres Porcellanato Emperador finish.

Une solution alternative pour la finition du plan de toilette avec vasque intégrée en Grès Porcellanato Emperador Grigio Spazzolato.

Eine alternative Ausführung für die Waschtischplatte mit integriertem Becken aus Gres Emperador im Grigio Spazzolato gebürstet.

Un acabado alternativo para la encimera con lavabo integrado de Gres Porcellanato Emperador en la tonalidad Grigio Spazzolato.





FINITURE COMPOSIZIONE

TOP SCATOLATO H. 13 CM CON VASCA INTEGRATA



GRES PORCELLANATO
PIETRA DI SAVOIA GRIGIA
COD. TQ4 - FASCIA PREZZO LA

BASI E SCHIENE PENSILI A GIORNO



LACCATO ROSSO RUBINO OPACO
COD. 219

PENSILI



LACCATO GRIGIO PERLA OPACO
COD. 233

VARIANTE TOP

TOP SCATOLATO H. 13 CM CON VASCA INTEGRATA



GRES PORCELLANATO
EMPERADOR GRIGIO SPAZZOLATO
COD. TQA - FASCIA PREZZO LB

1 Top Scatolato sp. 13 cm con vasca integrata scivolo L. 60 cm
Gres Pietra di Savoia Grigia
(cod. TQ4)

2 Specchiera rettangolare

3 Lampada Led Short
(cod. L460CL)

4 Sistema apertura gola superiore laccato con colore del mobile

5 Pensili a giorno con schienale personalizzato

1 Box structure top, thickness 13 cm with integrated L 60 cm washbasin
Gres Pietra di Savoia Grigia
(cod. TQ4)

2 Rectangular mirror

3 Short LED lamp (code L460CL)

4 Top groove opening system, lacquered in the same colour as the unit

5 Open wall units, lacquered, with customised back panel

1 Plan de toilette épais ép. 13 cm avec vasque Intégrée L. 60 cm
Gres Pietra di Savoia Grigia
(code TQ4)

2 Miroir rectangulaire

3 Éclairage Led Short (code L460CL)

4 Système d'ouverture avec gorge supérieure laquée dans le même coloris que le meuble

5 Éléments hauts ouverts avec fond personnalisé

1 Waschtischplatte, kastenförmig Stärke: 13 cm mit integriertem Becken B. 60 cm
Gres Pietra di Savoia Grigia
(Art.-Nr. TQ4)

2 Spiegel rechteckig

3 Leuchte LED Short
(Art.-Nr. L460CL)

4 Öffnungssystem mit Griffmulde oben, Lackierung in Möbelfarbe

5 Offene Hängeschränke lackiert, mit individuell gestaltbarer Rückwand

1 Encimera hueca esp. 13 cm con Lavabo Integrado A. 60 cm
Gres Pietra di Savoia Grigia
(cód. TQ4)

2 Espejo Rectangular

3 Lámpara de leds Short
(cód. L460CL)

4 Sistema de apertura con ranura superior lacada en el color del mueble

5 Armarios abiertos con trasera personalizada





Sofisticato e accogliente il mood cromatico che caratterizza questo bagno in laccato Verde Polvere e laminato HPL Unicolor Rovere Wafer.

The colour mood featured in this bathroom in Verde Polvere lacquer and Rovere Wafer HPL Unicolor is sophisticated and inviting.

Le mood chromatique qui caractérise cette salle de bains en laqué Verde Polvere et en stratifié HPL Unicolor Rovere Wafer est sophistiqué et accueillant.

Anspruchsvoll und einladend ist die farbliche Ausstrahlung dieses Bads in Ausführung Verde Polvere lackiert und Laminat HPL Unicolor Rovere Wafer.

Sofisticado y acogedor el aspecto cromático que caracteriza este baño lacado Verde Polvere y laminado HPL Unicolor Rovere Wafer.







La luce radente sottolinea l'equilibrio e il design di questa composizione con lavabo Tutto Fuori.

Under-lighting brings out the balance and design of this arrangement with Tutto Fuori washbasin.

La lumière rasante souligne l'équilibre et le design de cette composition avec vasque à poser.

Das sanft schimmernde Licht unterstreicht die Ausgewogenheit und das Design dieser Zusammenstellung mit Aufsatzwaschtisch.

La luz rasante subraya el equilibrio y el diseño de esta composición con lavabo Tutto Fuori.

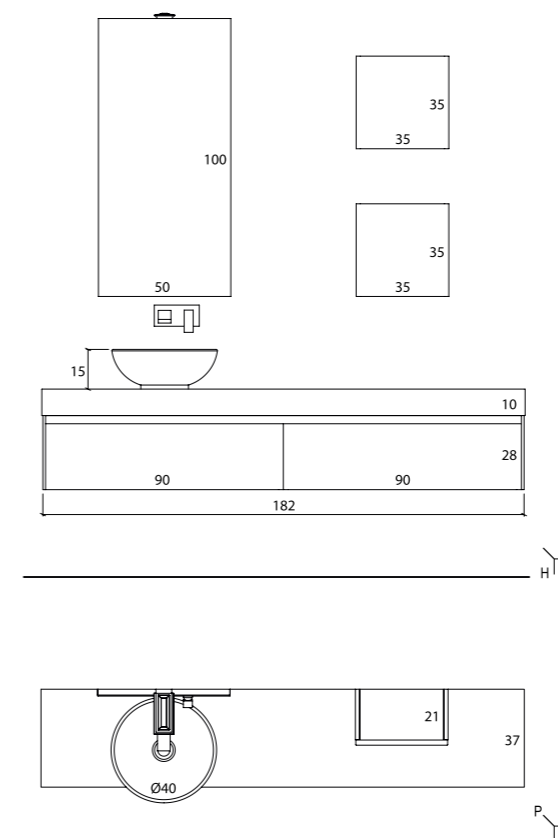


- 1 Lavabo Tutto Fuori Tech TF40 Tecnoril (cod. LFTT40)
- 2 Top scatolato sp. 10 cm HPL Unicolor Rovere Wafer (cod. TK2)
- 3 Specchiera rettangolare
- 4 Lampada Led Short Mini (cod. L480CL)
- 5 Sistema apertura gola superiore laccato con colore del mobile
- 6 Vasca Panama ovale Tecnoril bianco



- 1 Tech TF40 sit-on washbasin (code LFTT40)
- 2 Box structure top, thickness 10 cm HPL Unicolor Rovere Wafer (code TK2)
- 3 Rectangular mirror
- 4 Short Mini LED lamp (code L480CL)
- 5 Top groove opening system, lacquered in the same colour as the unit
- 6 Panama Oval Tecnoril bath, white

- 1 Vasque à poser Tech TF40 (code LFTT40)
- 2 Plan de toilette épais ép. 10 cm HPL Unicolor Rovere Wafer (code TK2)
- 3 Miroir rectangulaire
- 4 Éclairage Led Short Mini (code L480CL)
- 5 Système d'ouverture avec gorge supérieure laquée dans le même coloris que le meuble
- 6 Baignoire Panama Ovale Tecnoril blanc



FINITURE COMPOSIZIONE

LAVABO TUTTO FUORI



TECNORIL BIANCO

TOP SCATOLATO H. 10 CM



HPL UNICOLOR
ROVERE WAFER
COD. TK2

BASI E PENSILI



LACCATO VERDE POLVERE OPACO
COD. 234

- 1 Aufsatzwaschtisch Tech TF40 (Art.-Nr. LFTT40)
- 2 Waschtischplatte, kastenförmig, Stärke: 10 cm HPL Unicolor Rovere Wafer (Art.-Nr. TK2)
- 3 Spiegel rechteckig
- 4 Leuchte LED Short Mini (Art.-Nr. L480CL)
- 5 Öffnungssystem mit oberer Griffmulde, Lackierung in Möbelfarbe
- 6 Badewanne Panama oval Tecnoril weiß

- 1 Lavabo Tutto Fuori Tech TF40 (cód. LFTT40)
- 2 Encimera hueca esp. 10 cm HPL Unicolor Rovere Wafer (cód. TK2)
- 3 Espejo Rectangular
- 4 Lámpara de leds Short Mini (cód. L480CL)
- 5 Sistema de apertura con ranura superior lacada en el color del mueble
- 6 Bañera Panama Ovalada Tecnoril bianco





Geometrie combinate al calore della finitura legno si incontrano in questa soluzione. Nel dettaglio: interno dell'elemento a giorno in finiture Primofiore Effetto Pelle Canapa.

Geometric forms combine with the warm wood finish in this solution. Close-up: open unit interior in Primofiore Leather Canapa Effect finish.

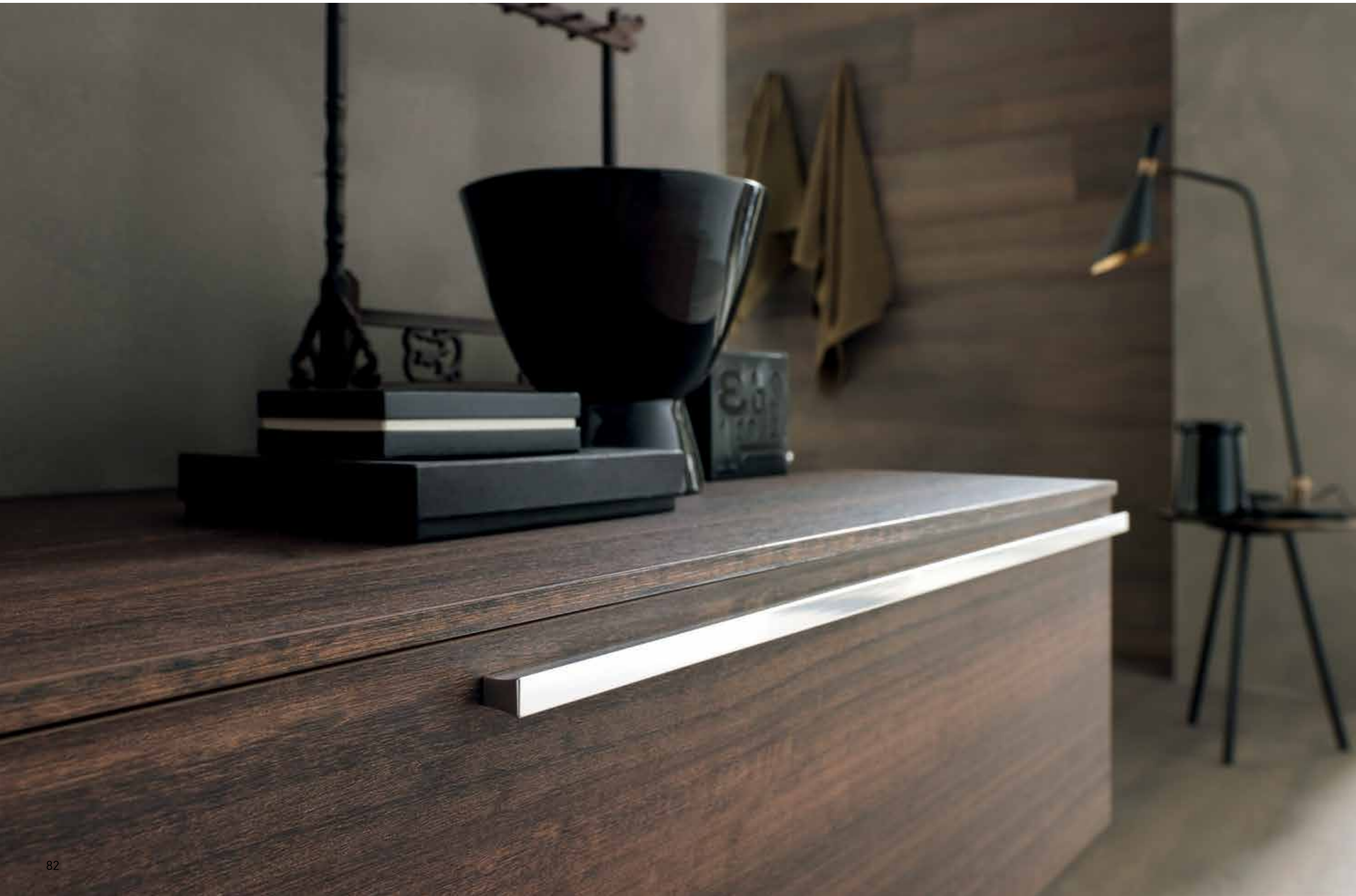
Des géométries s'alliant à la chaleur de la finition bois pour cette solution de meubles. Premier plan ci-contre: intérieur de l'élément ouvert finition Primofiore Effetto Pelle Canapa.

Perfekt auf die Wärme der Holzausführung abgestimmte Geometrien sind das Highlight dieser Lösung. In der Detailansicht: Innenseite des offenen Elements in Ausführung Primofiore in Lederoptik Canapa.

Esta solución conjuga la geometría con la calidez del acabado en madera. En detalle: interior del módulo abierto con acabado Primofiore Efecto Piel Canapa.







La qualità di questo elemento è evidente in questo scatto che permette anche di cogliere il dettaglio della maniglia Lateral.

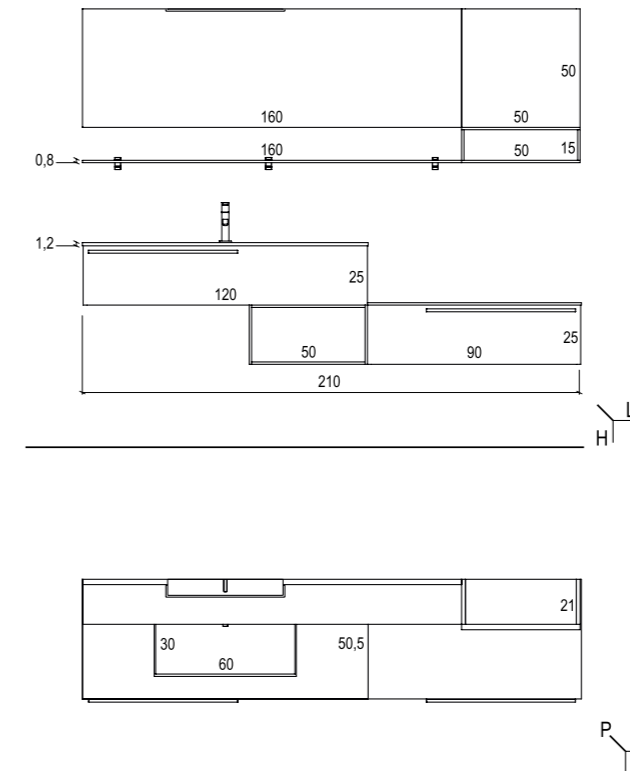
This shot highlights the quality of this element and also shows the Lateral handle detail.

La qualité de cet élément est mise en évidence dans cette photo qui permet également d'observer de façon détaillée la poignée Lateral.

Dieser Schnappschuss zeigt ganz klar die Qualität des Elements und lenkt den Blick auch auf den Griff Lateral.

La calidad de este elemento es evidente en esta foto que también muestra el detalle del tirador Lateral.





FINITURE COMPOSIZIONE

TOP CON VASCA INTEGRATA



HPL UNICOLOR
MALTA GRIGIA
COD. TKE

BASI



DEKORATIVO 3D
EUCALIPTO SABLÈ TERMOCOTTO
COD. 1SC

BASE A GIORNO E PENSILE A GIORNO



DEKORATIVO 3D
PRIMOFIORE EFFETTO PELLE CANAPA
COD. 1PC

1 Top sp. 1,2 cm con vasca integrata L. 60 cm
HPL Unicolor Malta Grigia
(cod TKE)

2 Specchiera rettangolare

3 Lampada Led Thin
(cod. L450CL)

4 Maniglia Lateral Brill su basi
(Pensile Push&Pull)

5 Base a giorno e pensile
a giorno in Dekorativo 3D

1 Top, thickness 1.2 cm with integrated L. 60 cm washbasin
HPL Unicolor Malta Grigia
(cod TKE)

2 Rectangular mirror

3 Thin LED lamp (code L450CL)

4 Lateral Brill handle
(Wall unit push-to-open device)

5 Open wall units in Dekorativo 3D

1 Plan de toilette ép. 1,2 cm avec vasque intégrée L. 60 cm
HPL Unicolor Malta Grigia
(code TKE)

2 Miroir rectangulaire

3 Éclairage Led Thin
(code L450CL)

4 Poignée Lateral Brill sur él. bas
(Él. haut avec Push and Pull)

5 Éléments ouverts en
Dekorativo 3D

1 Waschtischplatte Stärke: 1,2 cm mit integriertem Becken B. 60 cm
HPL Unicolor Malta Grigia
(Art.-Nr. TKE)

2 Spiegel rechteckig

3 Leuchte LED Thin
(Art.-Nr. L450CL)

4 Griff Lateral Hochglanz
(Oberschrank mit Öffnungssystem Push and Pull)

5 Offene Hängeschränke
Dekorativo 3D

1 Encimera esp. 1,2 cm con lavabo integrado A. 60 cm
HPL Unicolor Malta Grigia
(còd TKE)

2 Espejo Rectangular

3 Lámpara de leds Thin
(cód. L450CL)

4 Tirador Lateral Brill
(Armario apertura Push and Pull)

5 Mueble y armario abiertos en Dekorativo 3D



Texture ed effetti materici si accostano tra loro con armonia.
A lato: particolare della finitura Reflex Effetto Metallizzato.

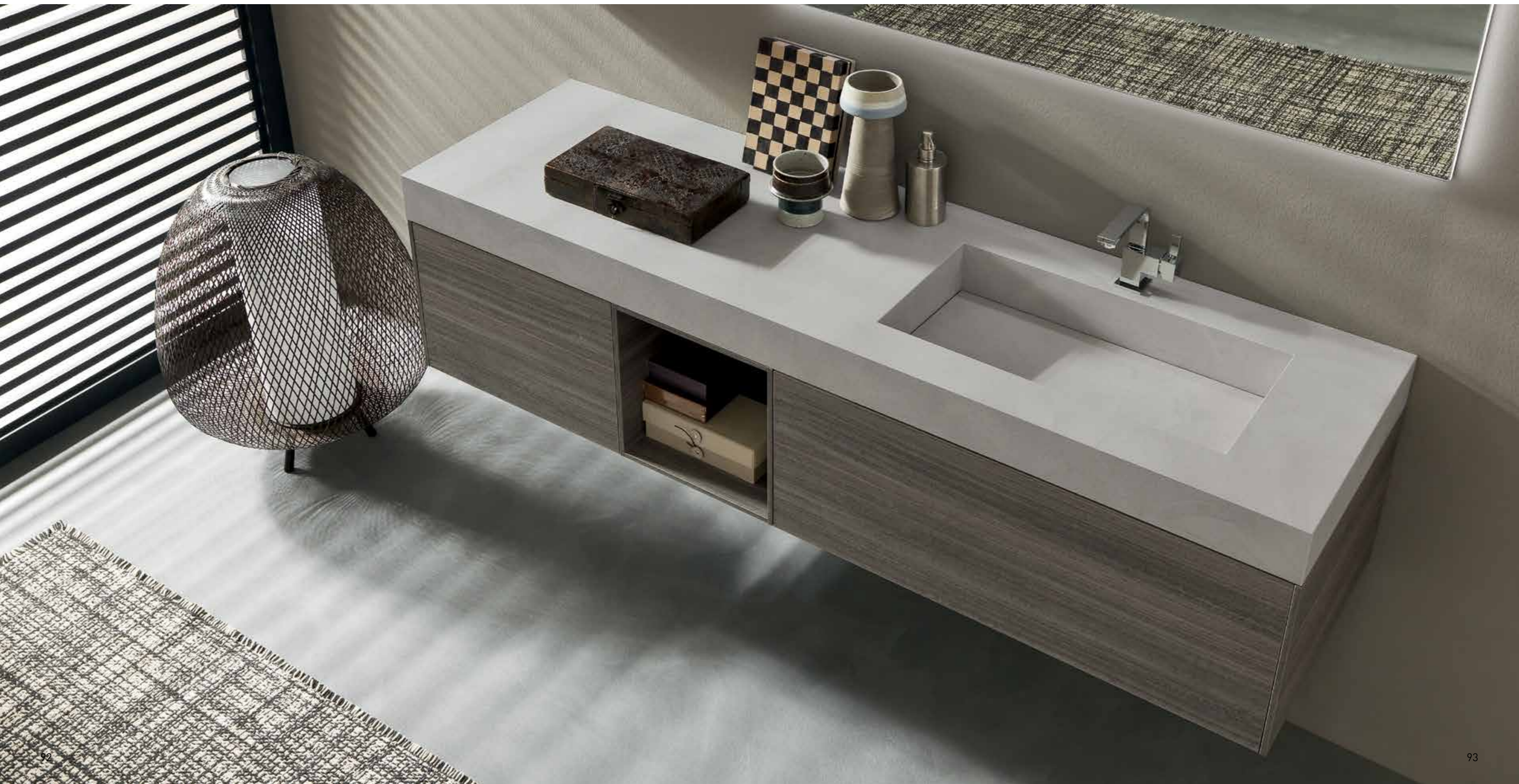
Material textures and effects combine harmoniously.
To the side: Metallic Effect Reflex finish detail.

Des textures et des effets matière s'allient avec harmonie.
Ci-contre: premier plan de la finition Reflex Effetto Metallizzato.

Stofftexturen und materische Effekte bilden eine harmonische Einheit.
Seitlich: Detailansicht der Ausführung Reflex Metallisiert.

Textura y efectos matéricos se acompañan con armonía.
Al lado: detalle del acabado Reflex con Efecto Metalizado.







La venatura orizzontale della finitura Eucalipto Sablè Grigio unisce frontali del mobile e vano centrale a giorno.

The horizontal veins of the Eucalipto Sablè Grigio finish unite the unit fronts and central open unit.

Les veinures horizontales de la finition Eucalipto Sablè Grigio unit les façades du meuble et le module central ouvert.

Die waagrechte Maserung der Ausführung Eucalipto Sablè Grigio verbindet die Möbelfronten und das mittlere offene Abteil.



La veta horizontal del acabado Eucalipto Sablè Grigio une los frentes del mueble con el compartimento abierto central.



Ton sur ton di classe tra piatto Mark e colonna doccia Sky e la finitura del mobile a parete.

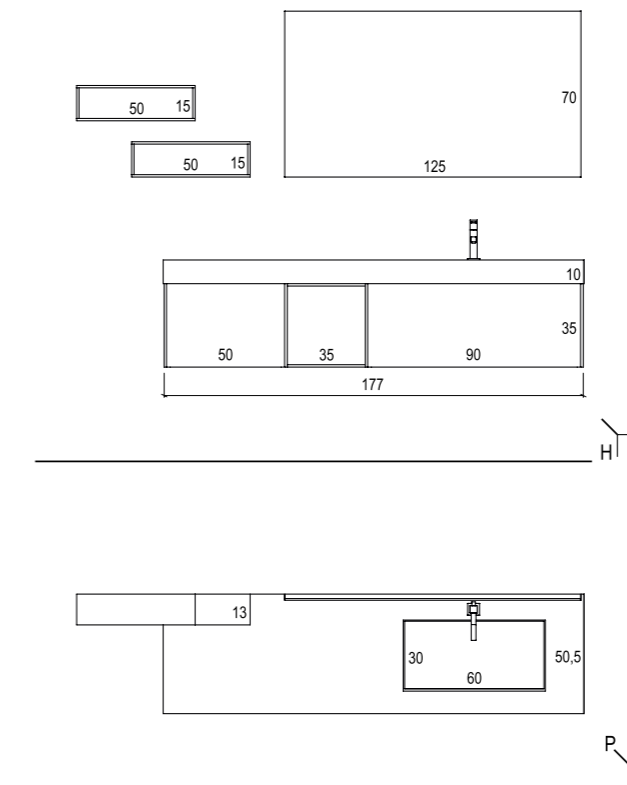
A classy tone-on-tone exists in the encounter between The Mark shower tray and Sky shower column, and the wall-hung unit.

Un ton sur ton classe entre le bac à douche Mark et la colonne de douche Sky et la finition du meuble fixé au mur.

Die Duschwanne Mark und die Duschsäule Sky sind Ton in Ton mit der Farbe des Wandmöbels ausgeführt.

Toque de distinción para el plato Mark y la columna de ducha Sky a tono, así como el acabado del mueble de pared.





FINITURE COMPOSIZIONE

TOP SCATOLATO H. 10 CM CON VASCA INTEGRATA



HPL UNICOLOR
MALTA GRIGIA
COD. TKE

BASI E BASE A GIORNO



DEKORATIVO 3D
EUCALIPTO SABLE' GRIGIO
COD. 1SA

PENSILI GIORNO E COLONNA GIORNO



DEKORATIVO 3D
REFLEX EFFETTO METALLIZZATO
COD. 1RE

COLONNE



LACCATO GRIGIO PERLA OPACO
COD. 233

- 1 Top sp. 10 cm con vasca integrata scivolo L. 60 cm HPL Unicolor Malta Grigia (cod. TKE)
- 2 Specchiera rettangolare retroilluminata
- 3 Apertura Push & Pull
- 4 Pensili a giorno in Dekorativo 3D

- 1 Box structure top, thickness 10 cm with integrated L 60 cm washbasin HPL Unicolor Malta Grigia (cod. TKE)
- 2 Rectangular mirror with LED backlighting
- 3 Push-to-open device
- 4 Open wall units in Dekorativo 3D

- 1 Plan de toilette épais ép. 10 cm avec vasque intégrée Scivolo L. 60 cm HPL Unicolor Malta Grigia (code TKE)
- 2 Miroir rectangulaire rétroéclairé
- 3 Ouverture Push and Pull
- 4 Éléments hauts ouverts en Dekorativo 3D

- 1 Waschtischplatte, kastenförmig Stärke: 10 cm mit integriertem Becken B. 60 cm HPL Unicolor Malta Grigia (Art-Nr. TKE)
- 2 Spiegel rechteckig mit LED-Hintergrundbeleuchtung
- 3 Öffnungssystem Push and Pull
- 4 Offene Hängeschränke Dekorativo 3D

- 1 Encimera hueca esp. 13 cm con Lavabo Integrado A. 60 cm HPL Unicolor Malta Grigia (còd. TKE)
- 2 Espejo rectangular retroiluminado
- 3 Apertura Push and Pull
- 4 Armarios abiertos en Dekorativo 3D





Colori e geometrie di ispirazione orientale rendono intimo e affascinante questo ambiente caratterizzato dal segno della maniglia Lateral.

Oriental-inspired colours and geometric forms give a charming, intimate feel to this bathroom with the Lateral handle design concept.

Les couleurs et les géométries d'inspiration orientale rendent intime et fascinant cet agencement qui se distingue par la ligne de la poignée Lateral.

Orientalisch angehauchte Farben und Geometrien schenken diesem vom Griff Lateral charakterisierten Entwurf eine intime und zauberhafte Note.

Los colores y las geometrías de inspiración oriental vuelven íntimo y encantador este ambiente caracterizado por el tirador Lateral.





Lussuoso nella sua leggerezza e nelle lavorazioni il piano top in Gres Pietra di Savoia Perla.

The Pietra di Savoia Perla stoneware top is luxurious in its lightness and craftsmanship.

Le plan de toilette en Grès Pietra di Savoia Perla est luxueux de par sa légèreté et sa réalisation.

Luxuriös in ihrer Leichtigkeit und durch die raffinierte Bearbeitung ist die Waschtischplatte aus Gres Pietra di Savoia Perla.



Lujoso por su ligereza y labores la encimera de Gres Pietra di Savoia Perla.

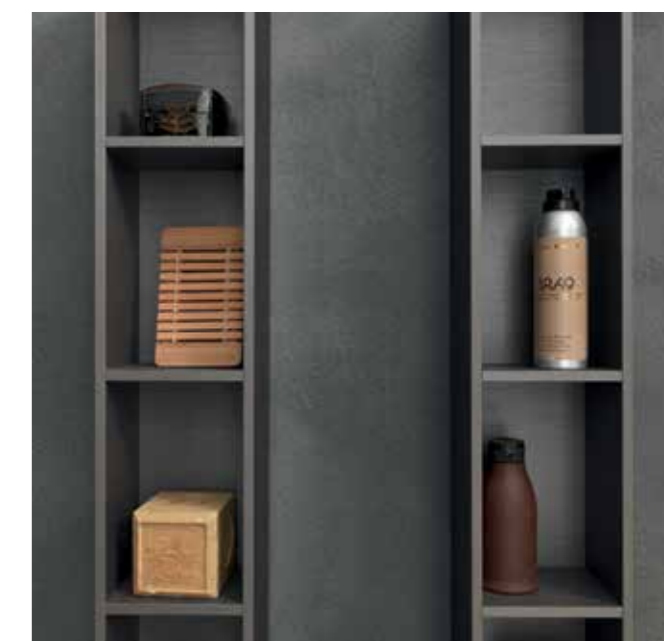


Pratici e decorativi, i pensili a giorno verticali propongono una finitura Reflex Effetto Metallizzato.

Practical and decorative vertical open wall units show a Metallic Effect Reflex finish.

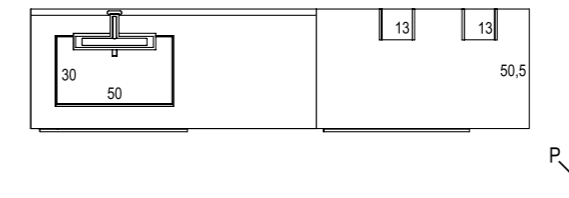
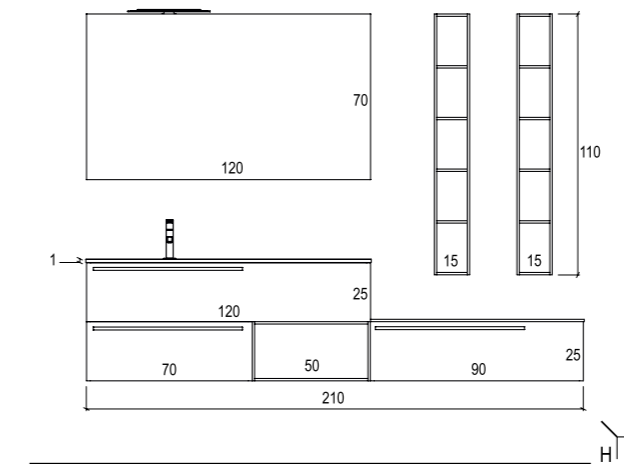
Pratiques et décoratifs, les éléments hauts ouverts verticaux proposent une finition Reflex Effetto Metallizzato.

Die offenen senkrechten Hängeschränke in Ausführung Reflex Metallisiert sind gleichermaßen praktisch und dekorativ.



Prácticos y decorativos, los armarios abiertos verticales proponen un acabado Reflex con Efecto Metallizado.





FINITURE COMPOSIZIONE

TOP CON VASCA INTEGRATA



GRES PORCELLANATO
PIETRA DI SAVOIA PERLA
COD. TQ5 - FASCIA PREZZO LA

BASI



LACCATO GRIGIO GRAFITE OPACO
COD. 202

BASE GIORNO E PENSILI GIORNO



DEKORATIVO 3D
REFLEX EFFETTO METALLIZZATO
COD. 1RE

VARIANTE TOP

TOP CON VASCA INTEGRATA



HPL UNICOLOR
QUERCIA GRIGIA
COD. TK4

1 Top sp. 1 cm con vasca integrata Scivolo L. 50 cm Gres Pietra di Savoia Perla (cod. TQ5)

2 Specchiera rettangolare

3 Lampada Led Slim (cod. L400CL)

4 Maniglia Lateral Brill

5 Base a giorno e pensili a giorno in Dekorativo 3D

1 Top, thickness 1 cm with integrated L 50 cm washbasin Gres Pietra di Savoia Perla (code TQ5)

2 Rectangular mirror

3 Slim LED lamp (code L400CL)

4 Lateral Brill handle

5 Open wall units in Dekorativo 3D

1 Plan de toilette ép. 1 cm avec vasque intégrée Scivolo L. 50 cm Gres Pietra di Savoia Perla (cod. TQ5)

2 Miroir rectangulaire

3 Éclairage Led Slim (code L400CL)

4 Poignée Lateral Brill

5 Éléments ouverts en Dekorativo 3D

1 Waschtischplatte Stärke: 1 cm mit integriertem Becken B. 50 cm Gres Pietra di Savoia Perla (Art.-Nr. TQ5)

2 Spiegel rechteckig

3 Leuchte LED Slim (Art.-Nr. L400CL)

4 Griff Lateral Hochglanz

5 Offene Hängeschränke Dekorativo 3D

1 Encimera esp. 1 cm con lavabo integrado A. 50 cm Gres Pietra di Savoia Perla (còd. TQ5)

2 Espejo Rectangular

3 Lámpara de leds Slim (cód. L400CL)

4 Tirador Lateral Brill

5 Mueble y armarios abiertos en Dekorativo 3D



Le nuance cromatiche di questa soluzione arricchiscono il gioco estetico creato da volumi e vuoti.



The shades in this solution enhance the exotic interplay created by solid and empty spaces.

Les nuances de couleur de cette solution enrichissent le jeu esthétique créé par les volumes et par les vides.

Die Farbnuancen dieser Badlösung machten den ästhetischen Wechsel aus offenen und geschlossenen Flächen noch aufregender.

Los matices de esta solución enriquecen el juego estético producido por volúmenes y vacíos.







In primo piano il top in forte spessore in finitura Botticino. A destra, una delle mensole mobili che attrezzano la specchiera Therapy.

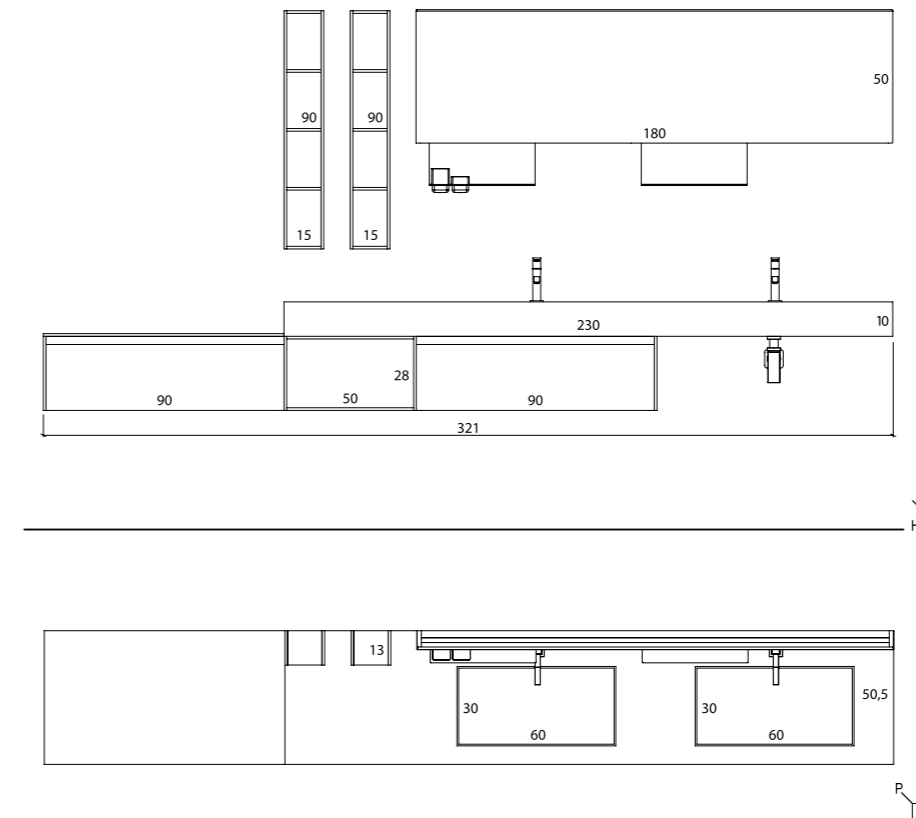
A close-up of the extra-thick top in Botticino finish. To the right, one of the sliding shelves fitted with the Therapy mirror.

Premier plan du plan de toilette de forte épaisseur finition Botticino. À droite, l'une des étagères amovibles agencées sous le miroir Therapy.

Im Mittelpunkt steht die Waschtischplatte mit besonderer Stärke in Ausführung Botticino. Rechts eine der verschiebbaren Konsolen des Spiegels Therapy.



En primer plano la encimera gruesa con acabado Botticino. A la derecha, una de las repisas retirables que equipan el espejo Therapy.



FINITURE COMPOSIZIONE

TOP CON VASCHE INTEGRATE



HPL UNICOLOR
BOTTICINO
COD. TK1

BASI



LACCATO TITANIO OPACO
COD. 293

PENSILI GIORNO



LACCATO GRIGIO CHIARO OPACO
COD. 2A8

SCHIENALE PENSILI



LACCATO TITANIO OPACO
COD. 293

- | | | |
|--|---|--|
| <p>1 Top scatolato sp. 10 cm con lavabi integrati L. 60 cm (2 Pz) HPL Unicolor Botticino (cod. TK1)</p> <p>2 Specchiera Therapy con illuminazione cortesia e lampada Led in acciaio integrata</p> <p>3 Mensole in acciaio scorrevoli e cromoterapia</p> <p>4 Sistema gola apertura superiore laccato con colore del mobile</p> <p>5 Pensili a giorno laccati con schienale personalizzato</p> | <p>1 Box structure top, thickness 10 cm with integrated L 60 cm washbasins (2 pcs) HPL Unicolor Botticino (code TK1)</p> <p>2 Therapy mirror with built-in illumination and integrated steel LED lamp</p> <p>3 Sliding steel shelves and chromotherapy system</p> <p>4 Top groove opening system, lacquered in the same colour as the unit</p> <p>5 Open wall units, lacquered, with customised back panel</p> | <p>1 Plan de toilette épais ép. 10 cm avec 2 vasques intégrées L. 60 cm (2 Pz) HPL Unicolor Botticino (code TK1)</p> <p>2 Miroir Therapy avec éclairage d'appoint et éclairage Led intégré en acier</p> <p>3 Étagères coulissantes en inox avec chromothérapie</p> <p>4 Système d'ouverture avec gorge supérieure laquée dans le même coloris que le meuble</p> <p>5 Éléments hauts ouverts laqués avec fond personnalisé</p> |
|--|---|--|

- | | |
|---|--|
| <p>1 Waschtischplatte, kastenförmig Stärke: 10 cm mit integrierten Becken B. 60 cm (2 St.) HPL Unicolor Botticino (Art.-Nr. TK1)</p> <p>2 Spiegel Therapy mit Akzentbeleuchtung und integrierter LED-Leuchte aus Stahl</p> <p>3 Verschiebbare Stahlkonsolen und Farbtherapie</p> <p>4 Öffnungssystem mit Griffmulde oben, Lackierung in Möbelfarbe</p> <p>5 Offene Hängeschränke lackiert, mit individuell gestaltbarer Rückwand</p> | <p>1 Encimera hueca esp. 10 cm con Lavabos Integrados A. 60 cm (2 pzas.) HPL Unicolor Botticino (cód. TK1)</p> <p>2 Espejo Therapy con luz de cortesía y Lámpada de leds de acero integrada</p> <p>3 Repisas de acero correderas y Cromoterapia</p> <p>4 Sistema de apertura con ranura superior lacada en el color del mueble</p> <p>5 Armarios abiertos lacados con trasera personalizada</p> |
|---|--|



TECHNICALS

DEKORATIVO 3D

FRONTALI E STRUTTURE A VISTA / FRONTS AND STRUCTURES WITH VISIBLE PARTS / FAÇADES ET STRUCTURES APPARENTES / SICHTBARE FRONTEN UND STRUKTUREN / FRENTE Y ESTRUCTURAS A LA VISTA

ROVERE SHERWOOD / SHERWOOD OAK / CHÊNE SHERWOOD / EICHE SHERWOOD / ROBLE SHERWOOD



ROVERE SHERWOOD CHIARO



ROVERE SHERWOOD SCURO

ROVERE DOGATO / SLAT OAK / CHÊNE LAMBRISSE / EICHE IN LEISTENOPTIK / ROBLE DUELAS



ROVERE DOGATO BIANCO



ROVERE DOGATO GRIGIO



ROVERE DOGATO MIELE

EUCALIPTO SABLÈ / EUCALYPTUS SABLÉ / EUCALYPTUS SABLÉ / EUKALYPTUS SABLÉ / EUCALIPTO SABLÉ



EUCALIPTO SABLÈ GRIGIO



EUCALIPTO SABLÈ CANALETTO



EUCALIPTO SABLÈ TERMOCOTTO

BASI E PENSILI A GIORNO - TOP E FIANCHI TAMPONAMENTO / OPEN UNITS - TOP AND FINISHING SIDE PANELS / MODULES OUVERTS - PLANS DE TOILETTE ET JOUES / OFFENE ABTEILE - ABDECKPLATTEN UND ABSCHLUSS-SEITENWÄNDE / COMPARTIMENTOS ABIERTOS - ENCIMERA Y COSTADOS DE COMPENSACIÓN



PRIMOFIORE EFFETTO PELLE CANAPA



REFLEX EFFETTO METALLIZZATO

COLOURS

LACCATI OPACHI E LUCIDI / MATT AND GLOSS COLOURS / LAQUES MATES ET BRILLANTES / LACKIERUNGEN IN MATT UND HOCHGLANZ / LACADOS MATES Y BRILLANTES

COLORI LIME LIME COLOURS / COLORIS LIME / FARBEN LIME / COLORES LIME



BIANCO

BIANCO CONCHIGLIA

TITANIO

GIALLO ZAFFERANO

ARANCIO

ROSSO RUBINO

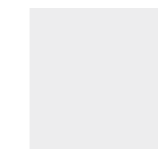
VERDE MELA

VERDE MUSCHIO

BLU PAVONE



CAFFÈ



GRIGIO CHIARO



GRIGIO PERLA



GRIGIO GRAFITE



NERO



AZZURRO FREDDO

NUOVI COLORI LIME NEW LIME COLOURS / NOUVEAUX COLORIS LIME / NEUE FARBEN LIME / NUEVOS COLORES LIME



CAPPUCCINO

CANYON

NEBBIA

CENERE

ROSA CIPRIA

ROSA SCURO

GIALLO CURRY

ARANCIO ZUCCA

ARAGOSTA



ROSSO FUOCO



ROSSO MELANZANA



GLICINE



MIRTILLO



LAVANDA



BIANCO GHIACCIO



VERDE GHIAIA



VERDE POLVERE



AZZURRO CIELO



BLU LAGUNA



BLU PASTELLO



BLU ARTICO



BLU ELETTRICO



CACAO



MARRONE HAVANA



GRIGIO LUCE



GRIGIO LAVAGNA

COLORI METALLIZZATI / METALLIC COLOURS / COLORIS MÉTALLISÉS / FARBEN METALLISIERT / COLORES METALIZADOS



ALLUMINIO METALLIZZATO



CRETA METALLIZZATO



BRONZO METALLIZZATO

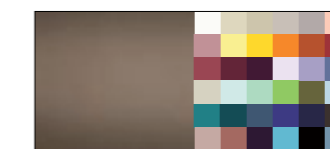


ANTRACITE METALLIZZATO

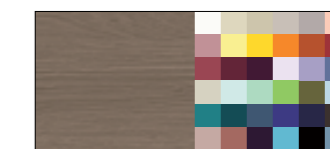
VERSIONI DISPONIBILI NEI 50 COLORI / VERSIONS AVAILABLE IN 50 COLORS / VERSIONS DISPONIBILE EN 50 COLORIS / VERSIONEN ERHÄLTICH IN 50 FARBEN / VERSIONES DISPONIBLE EN LOS 50 COLORES



LISCIO COLORE OPACO



LISCIO COLORE LUCIDO



NUANCE OPACO SU DECORATIVO ROVERE DOGATO

Dall' 1/7/2016 usare Mazzetta Colours 50 colori

From 1/7/2016 kindly use the 50 colours of the Colours Fan deck

À compter du 1/7/2016, utiliser le Nuancier Colours 50 coloris

Ab 1/7/2016 ist die Farbkarte Colours mit 50 Farben zu verwenden

A partir del 1/7/2016 se deberá utilizar el muestrario Colours 50 colores

QUALITY HIGHLIGHTS

ATTACCAGLIE REGOLABILI NELLE 3 DIMENSIONI

Le attaccaglie, perfettamente integrate ai profilati strutturali di alluminio, garantiscono ampia regolabilità in altezza e profondità. Tutte dotate di sistema antisgancio.

Perfectly integrated into the aluminium structural profiles, the brackets guarantee ample height and depth adjustment. All come with secure suspension system.

Les suspensions s'intégrant parfaitement dans les profilés en aluminium assurent un excellent réglage en hauteur et en profondeur. Elles sont toutes dotées d'un système anti-décrochage.

Die Hängeschienen sind auf perfekte Weise in die Strukturprofile aus Aluminium integriert und gewährleisten eine umfassende Höhen- und Tiefeneinstellung. Alle Elemente sind mit einer Aushaksicherung ausgerüstet.

Los herrajes, perfectamente integrados en los perfiles estructurales de aluminio, garantizan amplia posibilidad de regulación en altura y profundidad. Todos están provistos de sistema anticaída.



Attaccaglia mobile base lavabo
Bracket for base unit with sink
Suspension pour meuble sous-vasque
Hängeschiene für Waschtisch-Unterschrank
Herraje para mueble lavabo



Attaccaglia mobile base a giorno
Bracket for open base unit
Suspension pour meuble bas ouvert
Hängeschiene für offenen Unterschrank
Herraje para mueble bajo abierto



Attaccaglia mobile base con schiena
Bracket for base unit with back panel
Suspension pour meuble bas avec fond
Hängeschiene für Unterschrank mit Rückwand
Herraje para mueble bajo con trasera



Staffa Spingitore che integra le regolazioni planari con una taratura nella 3° dimensione
Support bracket for integrated flat and vertical adjustment
Élément pousseur qui intègre les réglages en plan avec un calibrage dans la 3ème dimension
Montagewinkel mit Spannschraube, der eine ebene Ausrichtung in der 3. Dimension erlaubt
Escuadra Spingitore que integra las regulaciones planas con el ajuste en la 3ª dimensión

ROBUSTEZZA STRUTTURALE

L'utilizzo di resistenti profilati in alluminio, integrati con attaccaglie e mobile, garantisce una lunga durata nel tempo.

Long life is guaranteed by the use of durable aluminium profiles, integrated into the adjusting brackets and furniture.

L'utilisation de profilés en aluminium résistants et s'intégrant avec les suspensions et avec le meuble, assure une longue durée de tout l'ensemble.

Die Verwendung von widerstandsfähigen, mit Hängeschienen ausgerüsteten Aluminiumprofilen garantiert eine lange Lebensdauer des Möbels.

El uso de recios perfiles de aluminio, integrados con herrajes y mueble, garantiza larga durabilidad en el tiempo.

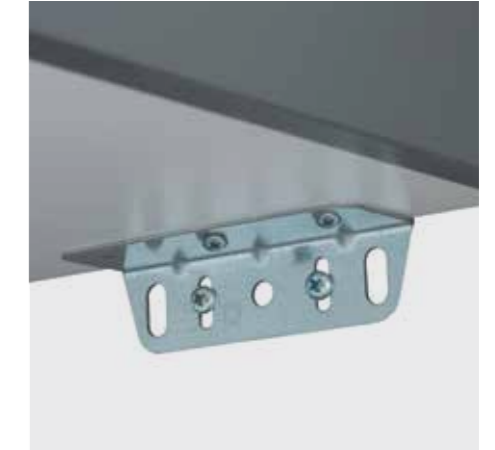


Traversi strutturali inseribili nei traversi di alluminio per risolvere le situazioni più difficili sostenendo il piano top. Opzionale.
Reinforcing rails slot into the aluminium rails providing extra support for heavy tops. Optional.

Traverses s'insérant dans les profilés en aluminium pour supporter le plan de toilette dans les cas plus difficiles. Optionnelles.

Durch den Einsatz von Querleisten in den Rahmen aus Aluminium können auch schwierige Situationen hinsichtlich der Stütze der Waschtischplatte gelöst werden. Als Extra.

Viguetas estructurales que se insertan en las viguetas de aluminio para solucionar las situaciones más difíciles soportando la encimera. Opcional.



Kit staffe di sostegno per mobili base sospesi ad ulteriore garanzia di tenuta.
A reinforcing brackets kit provides extra support for wall-hung base units.
Kit d'équerres pour supporter les meubles bas suspendus et pour renforcer le système d'accrochage.

Bausatz Stützwinkel für Hängeunterschranke als Garantie für größeren Halt.

Set escuadras de soporte para muebles bajos suspendidos que garantizan una sujeción más firme.

BASI CON VUOTO SANITARIO

Le basi inferiori lavabo con vuoto sanitario sono predisposte per qualsiasi collegamento idraulico (sifone e rubinetti acqua).

Washbasin base units with plumbing space are pre-configured for any type of plumbing connection (traps and water taps).

Les éléments sous-vasque avec vide sanitaire sont prévus pour n'importe quel branchement hydraulique (siphon et robinets).



Die Waschtisch-Unterschranke mit Hohlraum sind für alle hydraulischen Anschlüsse (Siphon und Armaturen) vorbereitet.

Los muebles lavabo con hueco sanitario están predisuestos para cualquier empalme hidráulico (sifón y grifería).

SISTEMA GOLA PIATTA, PRATICITÀ ED ESTETICA



I mobili sono costruiti con dei profili di alluminio frontali e posteriori che rendono le basi della composizione indipendenti, resistenti e facilmente regolabili.

The units are constructed with front and back aluminium profiles to make the bases of the arrangement independent, durable and easily adjustable.

Les meubles sont fabriqués avec des profilés en aluminium à l'avant et à l'arrière, qui rendent tous les éléments bas de la composition indépendants, résistants et facilement réglables.

Die Möbel werden mit vorderen und hinteren Aluminiumprofilen hergestellt, wodurch die Unterschränke der Zusammenstellungen unabhängig, widerstandsfähig und leicht einstellbar sind.

Los muebles están fabricados con perfiles de aluminio delanteros y traseros para que los muebles bajos de la composición sean independientes, resistentes y fácilmente regulables.

L'estetica della composizione è garantita da un unico carter di alluminio laccato nella tinta dei frontali, che copre sia i profili strutturali che i fianchi delle diverse basi, rendendo la gola continua e piacevole alla vista.

To safeguard the visual appeal of the arrangement, a single aluminium casing lacquered in the unit front shade covers both the structural profiles and sides of the various bases, creating one attractive, continuous groove.

L'esthétique de la composition est assurée par un unique profil-gorge en aluminium laqué dans le même coloris que les façades qui sert à masquer tant les profilés que les chants des divers côtés des éléments bas : la gorge n'aura ainsi aucune interruption et sera agréable à voir.

Das ästhetische Aussehen der Zusammenstellungen wird durch eine einzige Abdeckung aus Aluminium gewährleistet, die in Farbe der Fronten lackiert ist und sowohl die Strukturprofile als auch die Seitenwände der verschiedenen Unterschränke umfasst. Dieses durchgehende Hohlkehlprofil ist daher auch schön zum Ansehen.

La estética de la composición está garantizada por un solo carter de aluminio lacado del mismo color que los frentes, que cubre tanto los perfiles estructurales como los costados de los distintos muebles bajos, haciendo que la ranura sea continua y agradable a la vista.

IGIENE E FUNZIONALITÀ

I nuovi piani top, HPL Unicolor e Gres Porcellanato, con lavabo integrato hanno il fondo a scivolo facilmente ispezionabile. Resistenza, igiene e funzionalità sono garantiti dalla struttura in acciaio inox della vasca.

The new HPL Unicolor and Porcelain Stoneware tops with integrated washbasins have an easily-inspected run-off. The stainless steel washbasin structure guarantees durability, hygiene and functionality.

Les nouveaux plans de toilette avec vasque intégrée Scivolo, en HPL Unicolor et en Grès Cérame, ont un panneau de fond facilement amovible. La structure en acier inox de la vasque assure résistance, hygiène et fonctionnalité.

Die neuen Waschtischplatten aus HPL Unicolor und Gres (Feinsteinzeug) mit integriertem Becken haben einen mühelos entfernbaren Boden. Beständigkeit, Hygiene und Funktionalität werden durch die Edelstahlstruktur des Beckens gewährleistet.

Las nuevas encimeras de HPL Unicolor y Gres Porcelanizado, con lavabo integrado, tienen el fondo inclinado fácilmente registrable. Resistencia, higiene y funcionalidad están garantizadas por la estructura de acero inox. del lavabo.



SHOWER EQUIPMENT

BY AREA BAGNO

VASCA PANAMA VERDE POLVERE



VASCA PANAMA BIANCA



VASCA PANAMA TITANIO

PIATTO DOCCIA MARK "NUOVO"
E COLONNINA DOCCIA SKY



PIATTO DOCCIA COVER
E COLONNINA DOCCIA SKY

Coordinamento marketing

Pais e Associati

Direzione artistica

Alfredo Zengiaro

Fotografia

Gabriotti fotografi

Styling

Carla Bernardis

Grafica e testi

adsGlen

Fotolito

Luce

Stampa

AGCM

Si ringrazia

NEWFORM S.P.A.

AZZURRA SRL

33087 Cecchini di Pasiano (PN) Italia

Via Codopè, 62

tel +39 0434 611 056

fax +39 0434 611 066

info@azzurrabagni.com

www.azzurrabagni.com

Stampato maggio 2016

È vietata la riproduzione, anche parziale, di questo catalogo in qualsiasi forma e su qualsiasi supporto senza l'autorizzazione di Azzurra S.r.l.

Total or partial reproduction by any means of this catalogue is forbidden without authorization from Azzurra S.r.l.